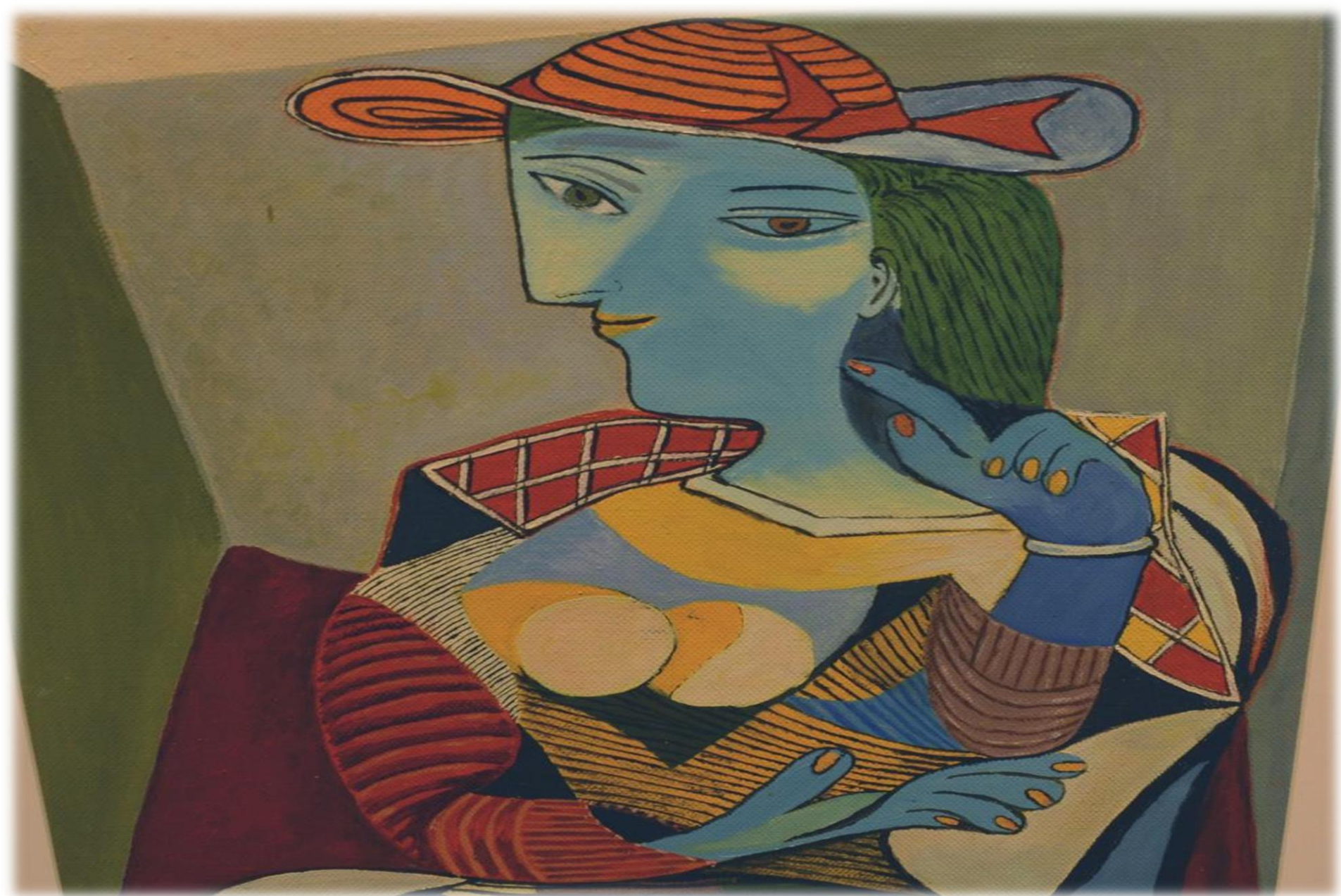


As vanguardas artísticas: os “ismos”



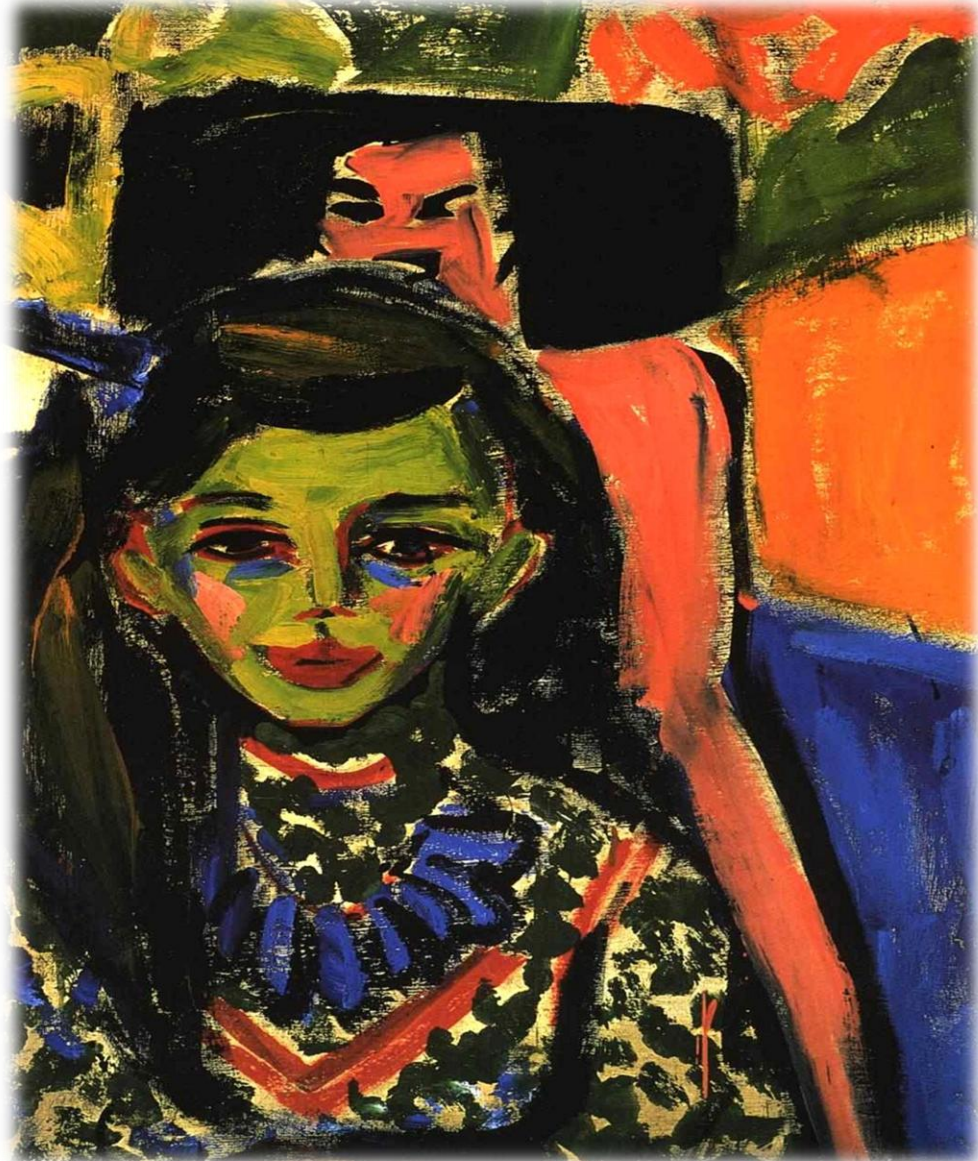
A renovación que provocaron na pintura a finais do século anterior o Impresionismo, o Postimpresionismo e o Simbolismo, tanto na iconografía como nas características formais -composición, cromatismo e técnicas-, foi o caldo de cultivo no que xurdíu a ampla variedade de tendencias das novas vangardias do século XX.



O EXPRESIONISMO:



Recursos: Documental sobre o Expressionismo

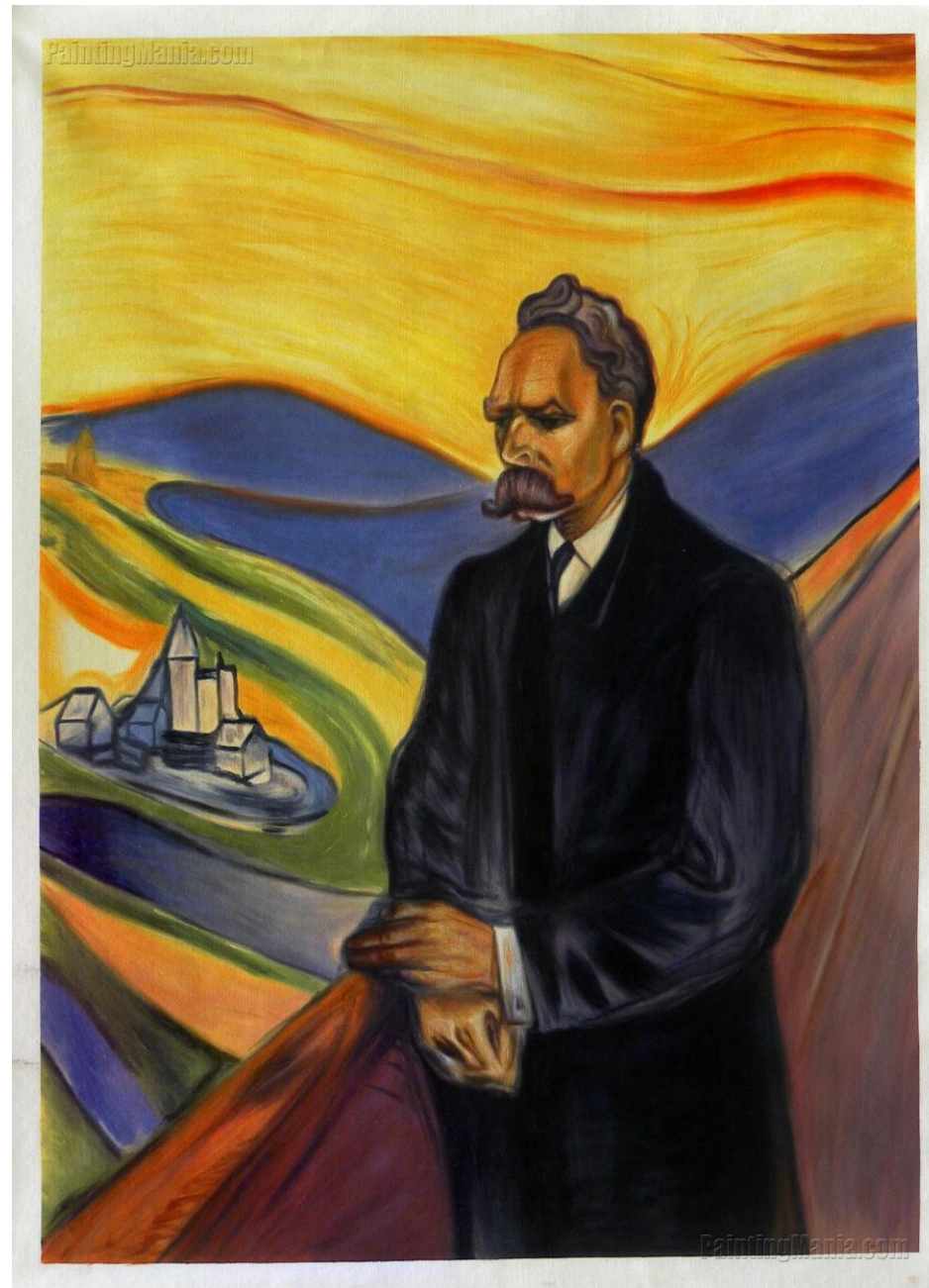


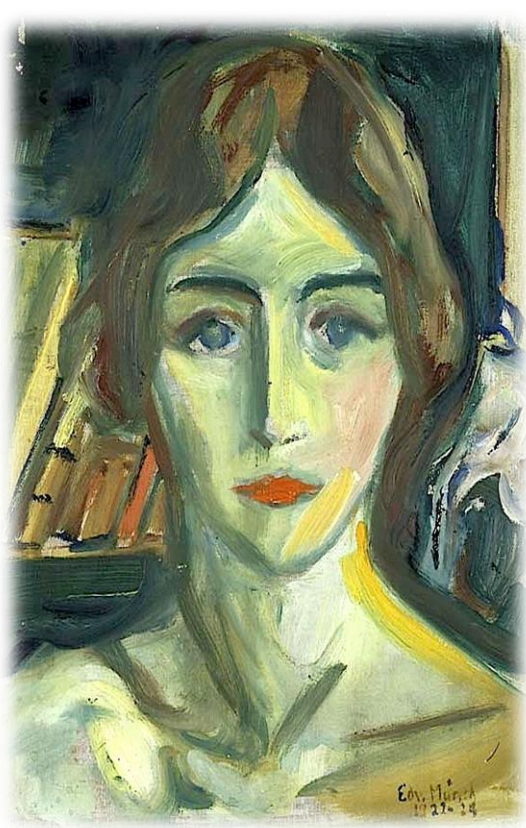
- ❑ Nace en Alemaña en 1905 e perdurou ata 1933, cando o réxime nazi subiu ao poder e prohibíuno tras declarar a arte vangardista como «arte dexenerada».
- ❑ A ideoloxía deste movemento, vinculada ás teorías de Nietzsche e Freud e ao pesimismo que vivía Europa, baséase na expresión, en transmitir os **sentimentos e emocións** do artista mediante a deformación da realidade **por medio da cor e do dinamismo**.
- ❑ Integrábano distintos grupos artísticos, como *Die Brücke* («A Ponte»), creado por Kirchner en 1905, de carácter radical e crítico, e *Der Blaue Reiter* («O xinete azul»), tendencia de gran lirismo cuxo mestre foi Kandinsky co apoio de Paul Klee.

Edvard Munch (1863-1944)

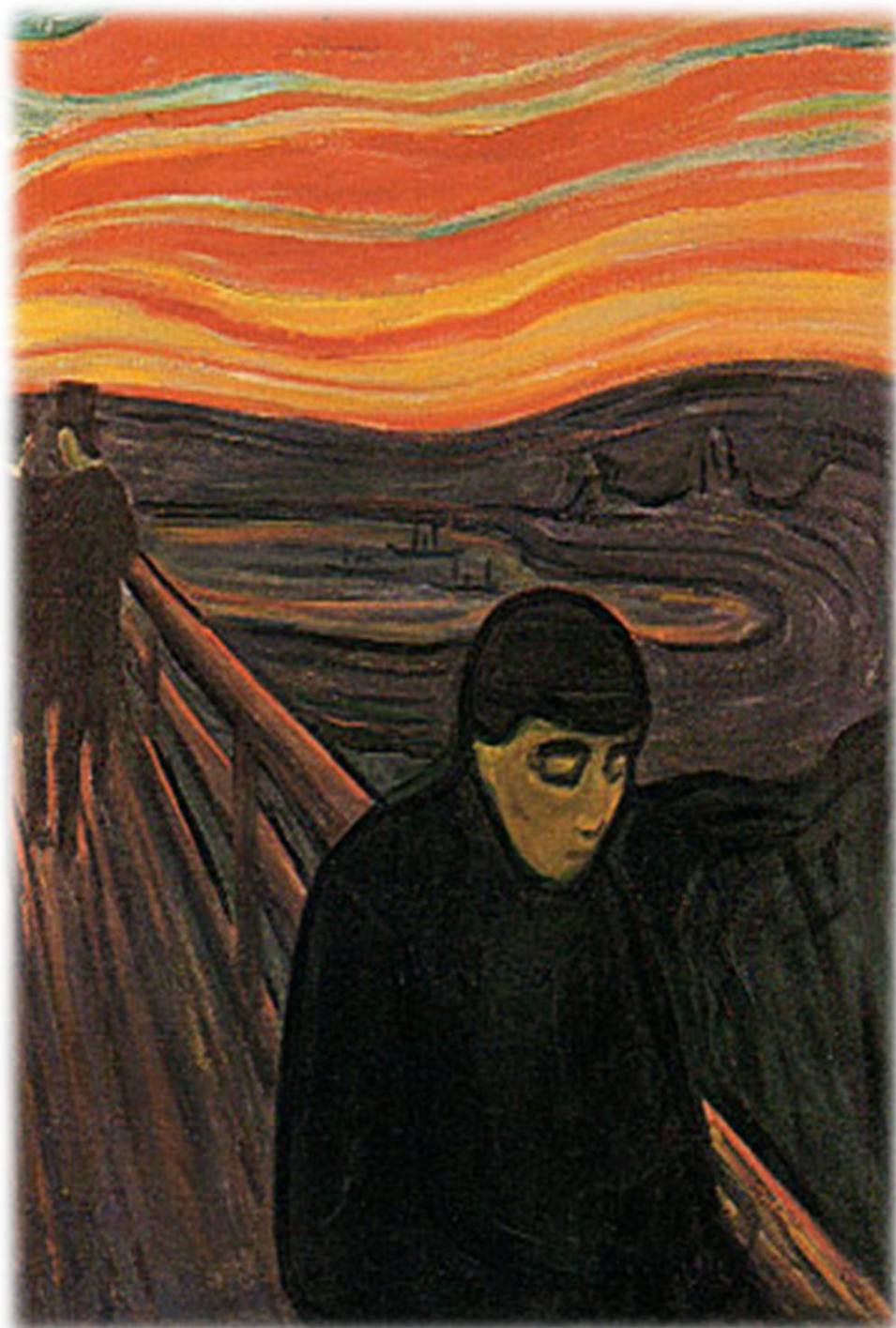


- ❑ Considerado o pai do **Expresionismo**, o seu estilo caracterizouse por pinceladas audaces e liñas sinuosas, por un colorido arbitrario, con grandes masas de cor, e por motivos simplificados.
- ❑ En ***El grito***, obra que se considera o primeiro cadro expresionista, representou a desesperación e a angustia do ser humano.

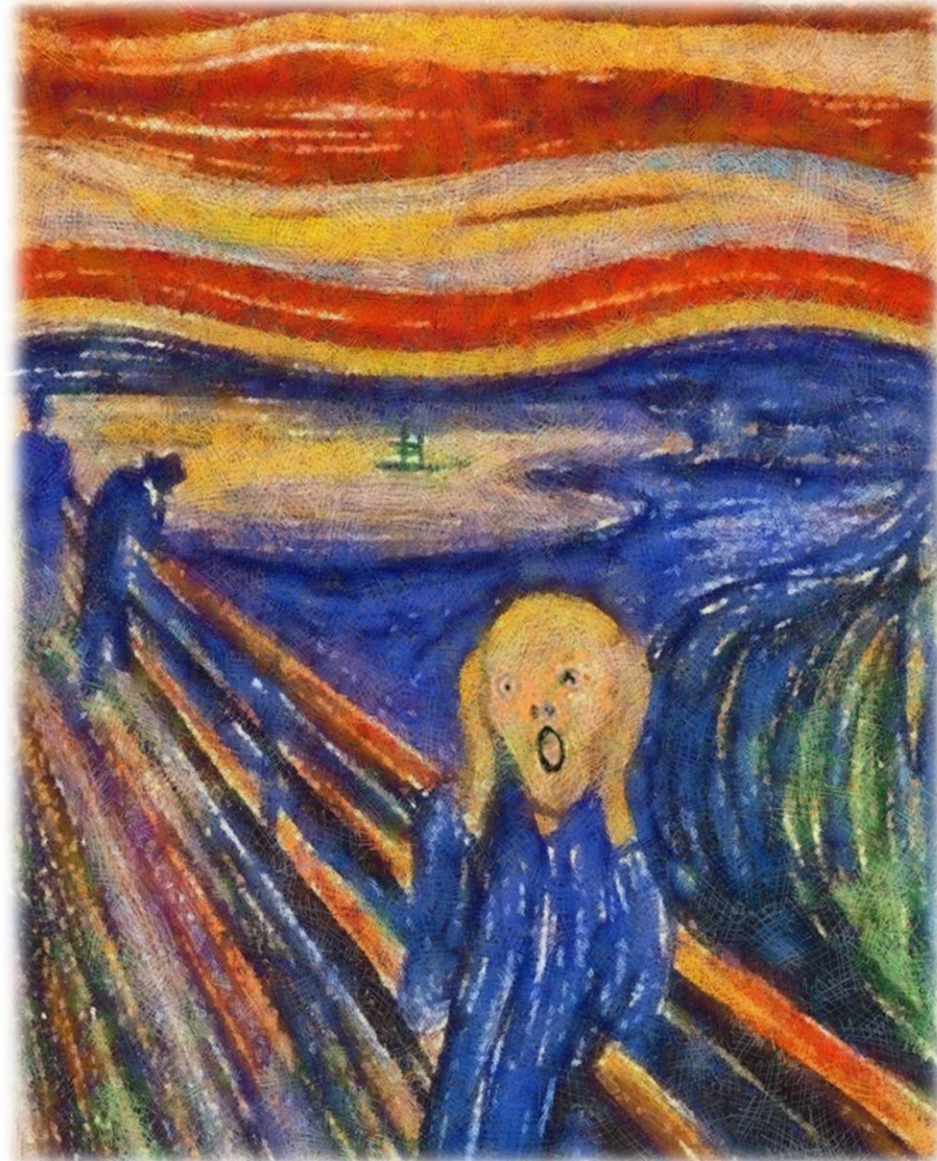
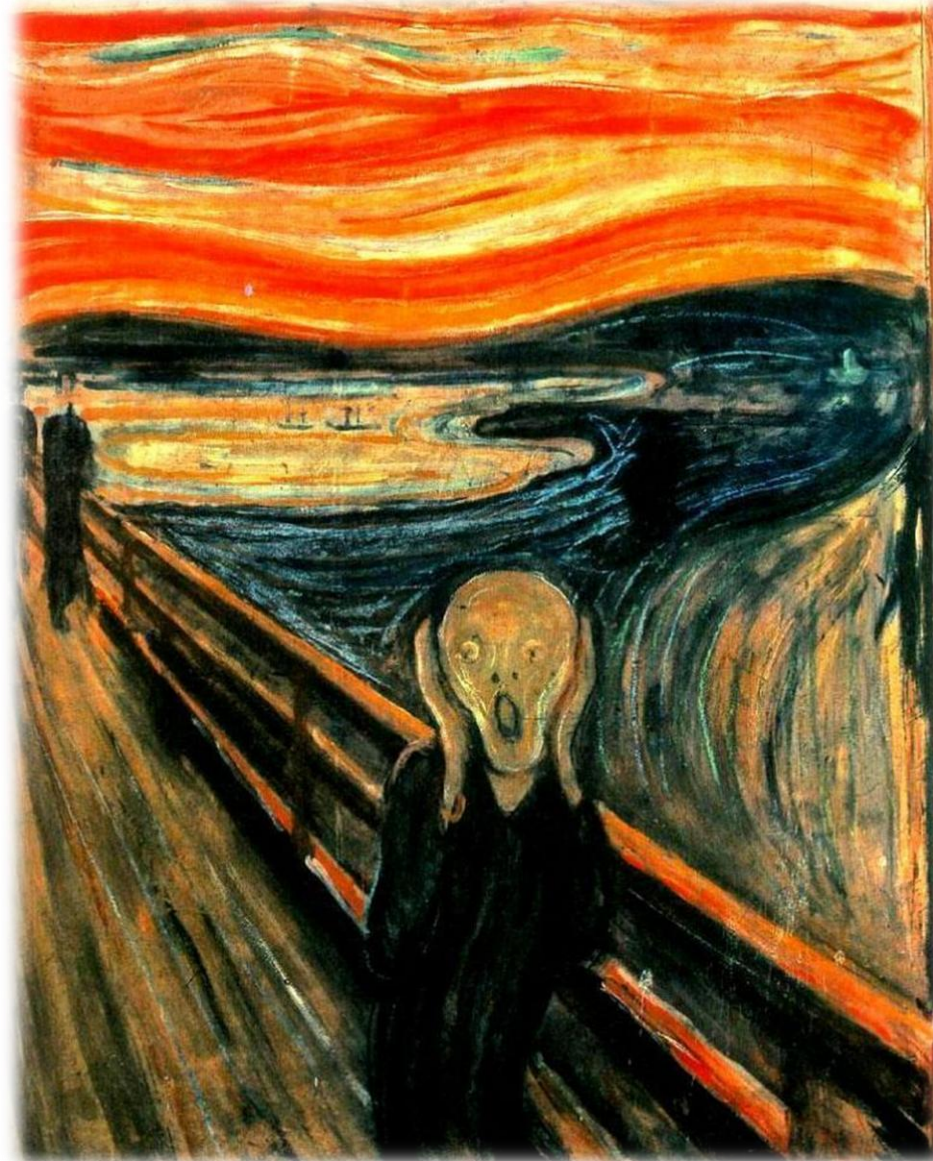








Prácticos: "O Grito" (1893)





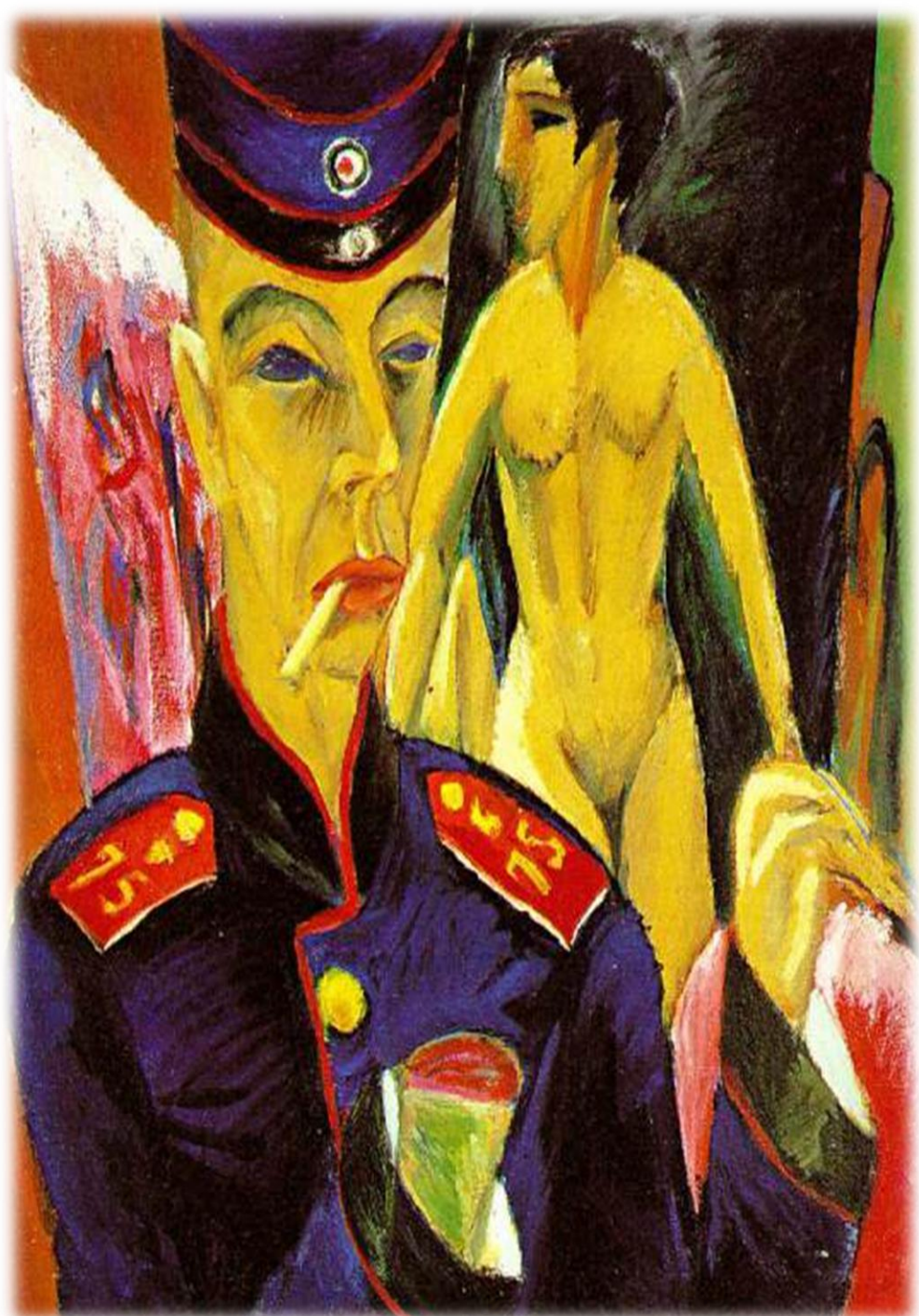


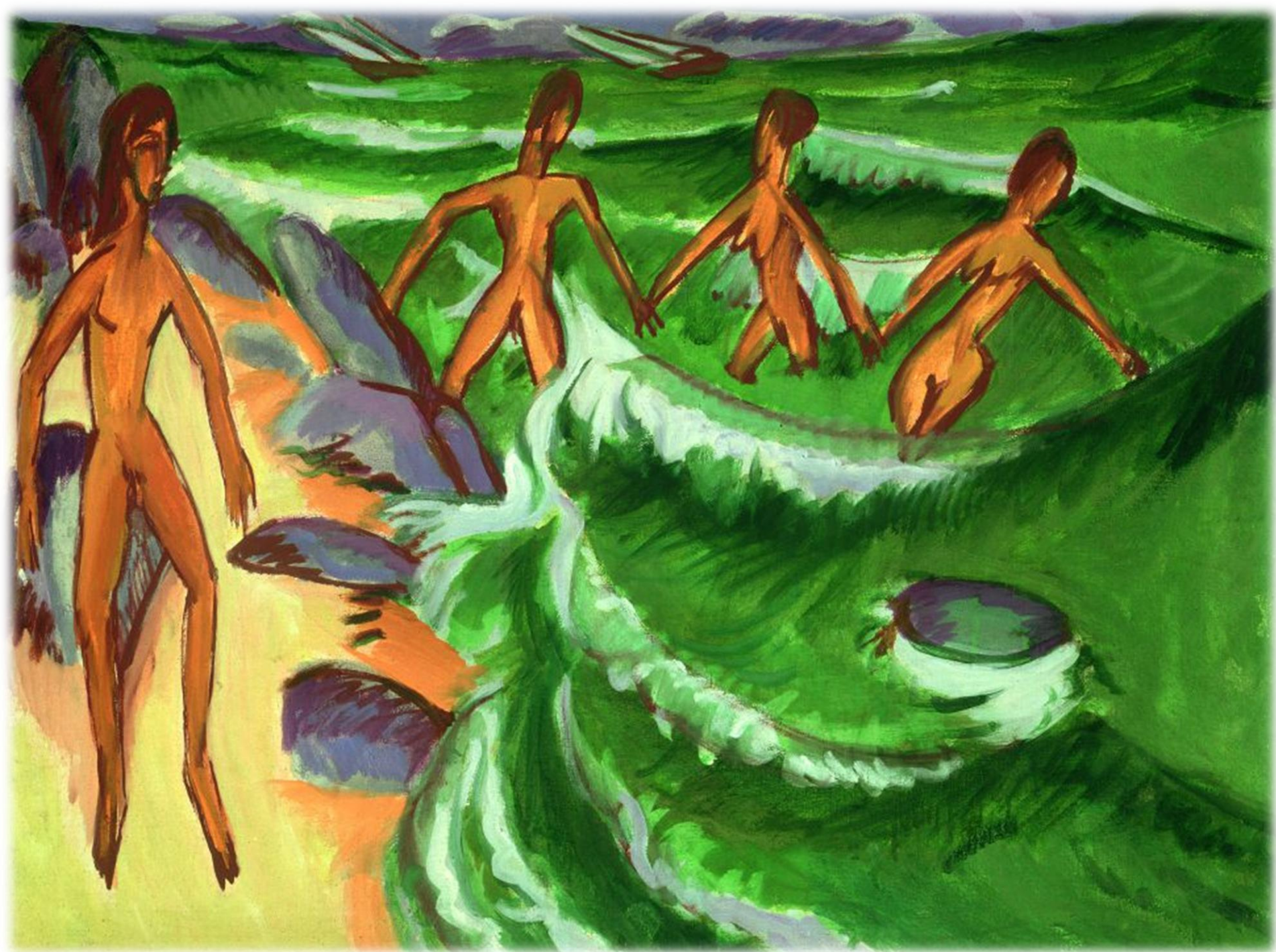
Ludwig Kirchner (1880-1938)



- ❑ Fillo dun enxeñeiro, viaxou por toda Alemaña, establecéndose en 1901 en Dresde, onde estudou arquitectura e comezou a pintar de forma autodidacta.
- ❑ Matriculado posteriormente na Escola de Belas Artes de Munich, descubre a obra de Alberto Durero, quedando fascinado polas súas xilografías.
- ❑ En 1905 funda con outros artistas “Die Brücke”, A Ponte, movemento que rexeita a arte academicista, busca a inspiración na arte primitiva e profundiza na linguaxe expresionista.
- ❑ Instalado en Berlín en 1911, na capital alemá pinta as súas obras máis significativas. Combate na I Guerra Mundial, sufrindo unha grave crise nerviosa, instalándose en Suíza.
- ❑ Co ascenso do nazismo ao poder, a pintura de Kirchner é cualificada coma “arte dexenerada”, destruindo moitos dos seus traballos, o que inflúe no suicidio do pintor.









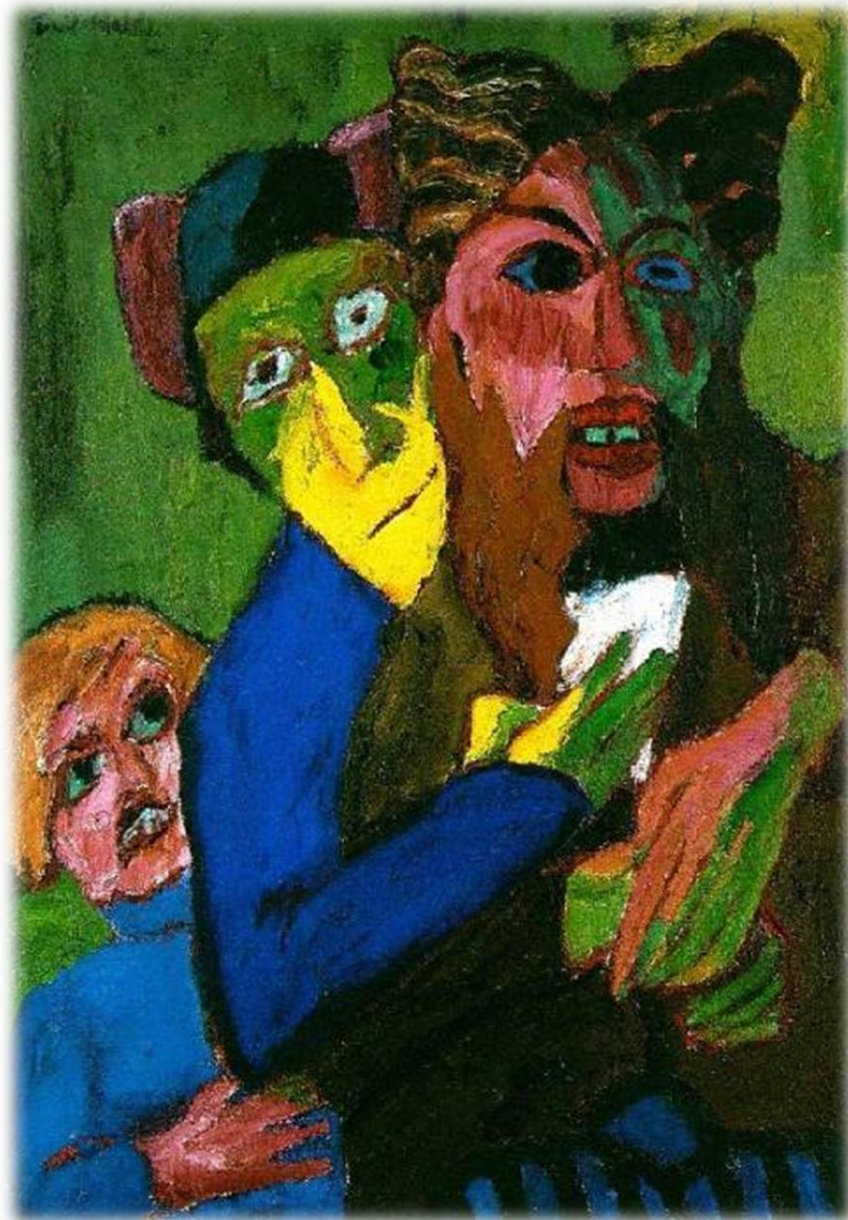
Prácticos: "A rúa" (1913-14)







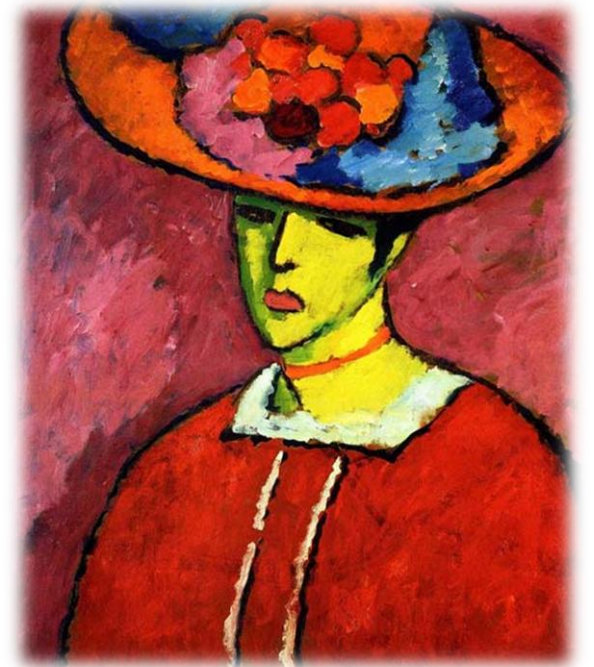
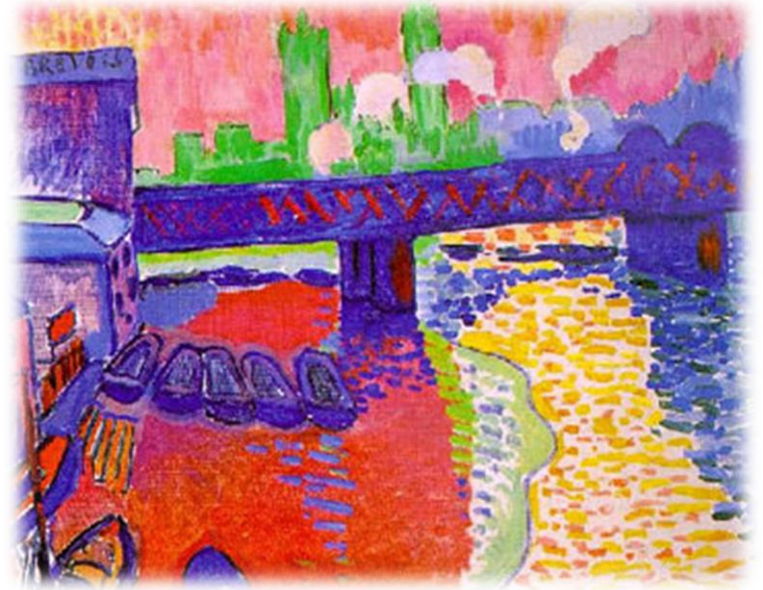
Outros expresionistas: Emil Nolde



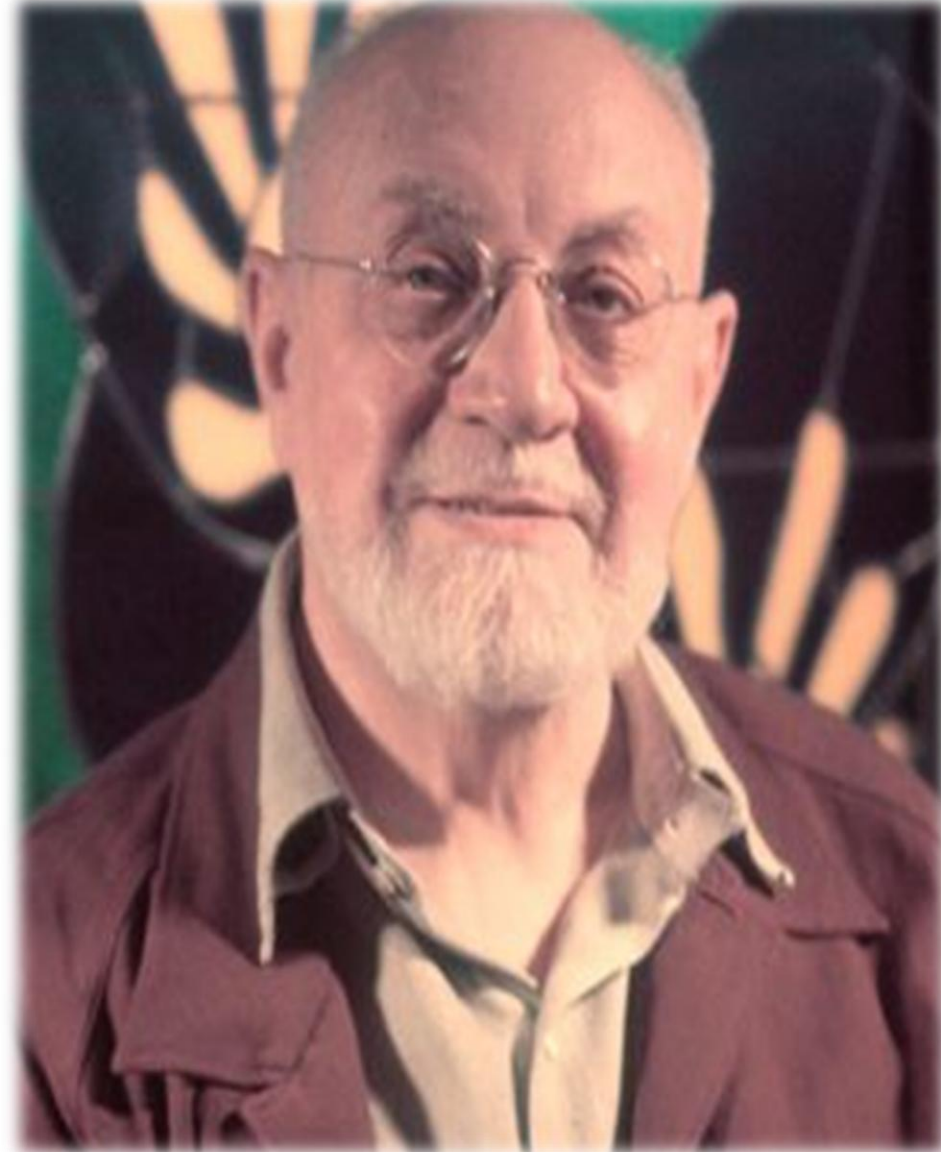
O fauvismo:



- ❑ Foi a primeira vanguarda do século XX e nasceu em **París** em 1905.
- ❑ O Fauvismo caracterizou-se por **pintar o que sentia, não o que via**.
- ❑ Os artistas lograram graças à **autonomia da cor** sobre a forma.
- ❑ Ademais, a cor, de **tons intensos e puros** mas de gran harmonía cromática, dependerá do **sentimento** do artista e não da realidade.



Henri Matisse (1869-1954)



- ❑ Pintor francés, máximo representante do Fauvismo e un dos artistas máis influíntes do século XX.
- ❑ Tras unha viaxe a África e a Tahití, comezou a empregar cores expresivas, de tintas uniformes e formas planas.
- ❑ Ademáis, introducíu **arabescos**.
- ❑ Un dos seus cadros máis coñecidos é ***A danza***.
- ❑ **Henri Matisse** foi o líder indiscutido do Fauvismo.
- ❑ Alíeo ó mundo da bohemia ou da intención de **provocar** ó espectador, Matisse era unha persoa culta e tranquila para quen a pintura era unha forma de transmitir as súas propias **emocións positivas** (“o que persigo sobre todo é a expresión”).





"A raia verde" 1905



"Gato con peixes vermellos"





Prácticos: "A alegría de vivir"







O cubismo:



- ❑ Este estilo comezou en París en 1907 coa obra ***Las señoritas de Avignon*** de Picasso, lenzo que rachou cos valores artísticos tradicionais, e supuxo o nacemento dunha linguaxe innovadora e radical de enorme influencia en toda a arte do século XX.
- ❑ O Cubismo entende o cadro como unha superficie bidimensional, e rompe así coa idea clásica de perspectiva.
- ❑ As figuras esquematízanse e as formas xeométrízanse.
- ❑ O punto de vista único abandónase e se iuxtapóñense as diversas imaxes que amosan a realidade cando a miramos desde distintos ángulos, e que se descompoñen en varios planos xeométricos.

- ❑ Na súa **etapa inicial**, chamada «**Cubismo Analítico**» (1908-1912), os obxectos redúcense a formas xeométricas fragmentadas en planos, e o colorido é apagado, de tonos verdes, grises e ocres.
- ❑ Os temas máis usuais son naturezas mortas, **paisaxes** e retratos.
- ❑ A **etapa seguinte** e última, o «**Cubismo Sintético**» (1912-1920), xurde da técnica do *collage* realizada por Picasso en 1912.
- ❑ Nos temas aparecen guitarras, violíns, **naturezas mortas**, retratos ou bañistas.
- ❑ Os artistas máis representativos do Cubismo son Pablo Picasso, Georges Braque e Juan Gris.

Picasso



(1881-1973)

❑ A este artista malagueño corespóndelle o honor de emprender unha revolución visual e conceptual que abarcou a pintura, a escultura, a cerámica e o gravado.

❑ En París iníase a súa **etapa azul** (1901-1904), chamada así pola cor predominante nestas obras.

❑ Trátase de cadros de gran intensidade emotiva e tristura, que tratan sobre cegos, mendigos, enfermos e outros personaxes desamparados.





«Le Moulin de la Galette» (1900)

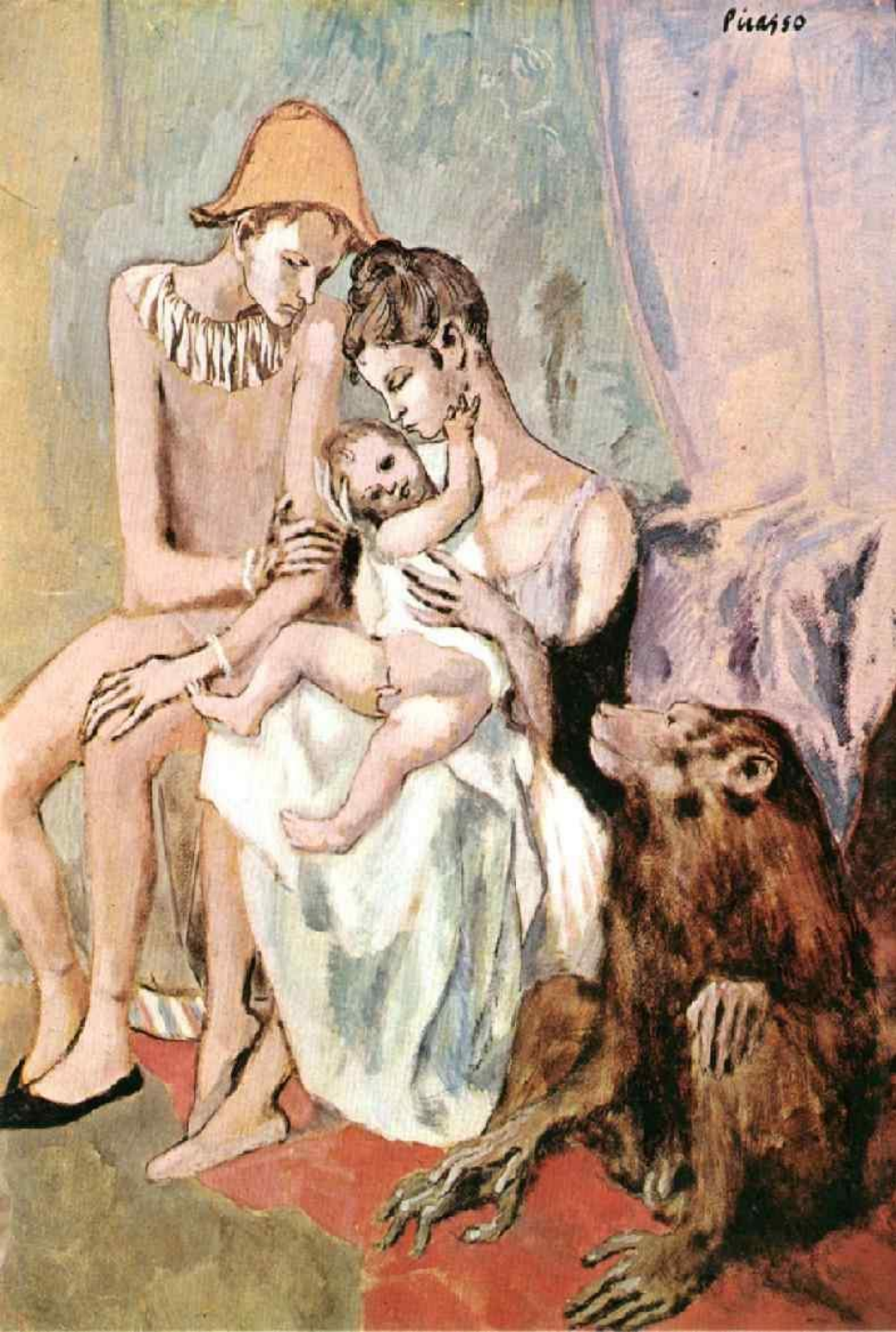






- ❑ En 1905 entra na **etapa rosa**, de maior lirismo grazas ao uso de cores pastel, de tonos cálidos, liñas suaves e proporcións alongadas.
- ❑ Reflicte con gran afecto a maternidade e a melancolía que envolve o mundo do circo, os seus acróbatas, saltimbanquis e arlequíns.
- ❑ En 1906 rompe co seu estilo anterior tras coñecer unha exposición de escultura ibérica que se realizou no Louvre e descubrir a arte africana.
- ❑ Picasso comezou a simplificar os rasgos e os volumes. Estas influencias e estudos plasmáronse en ***As señoritas de Avignon***.

Picasso



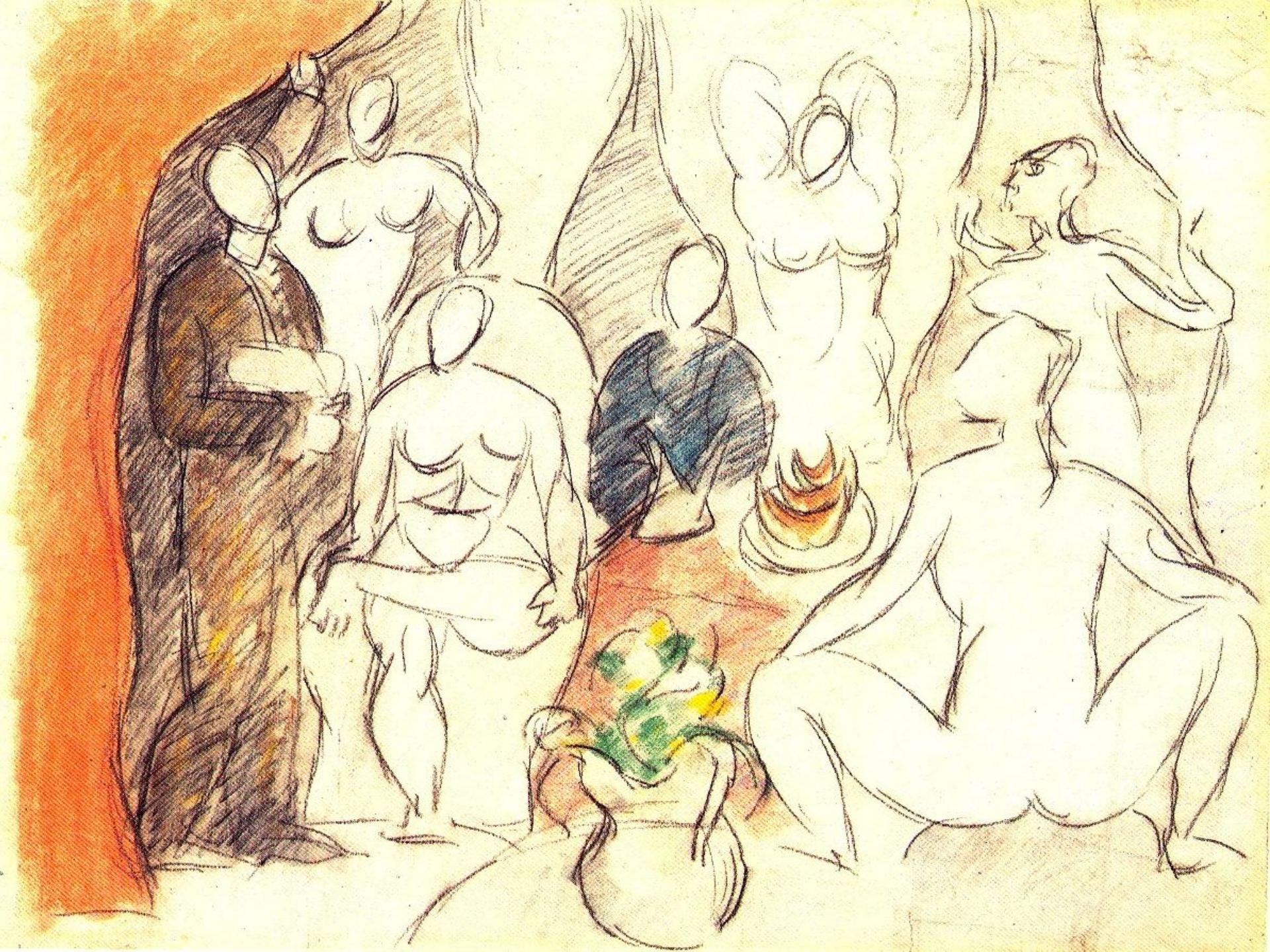
Prácticos: "As señoritas de Avignon"



Este cadro supuxo non só o antecedente directo do Cubismo, senón tamén o arranque da arte do s.XX.

Por suposto non foi unha obra fácil. O tema escollido representa o interior dun prostíbulo barcelonés.













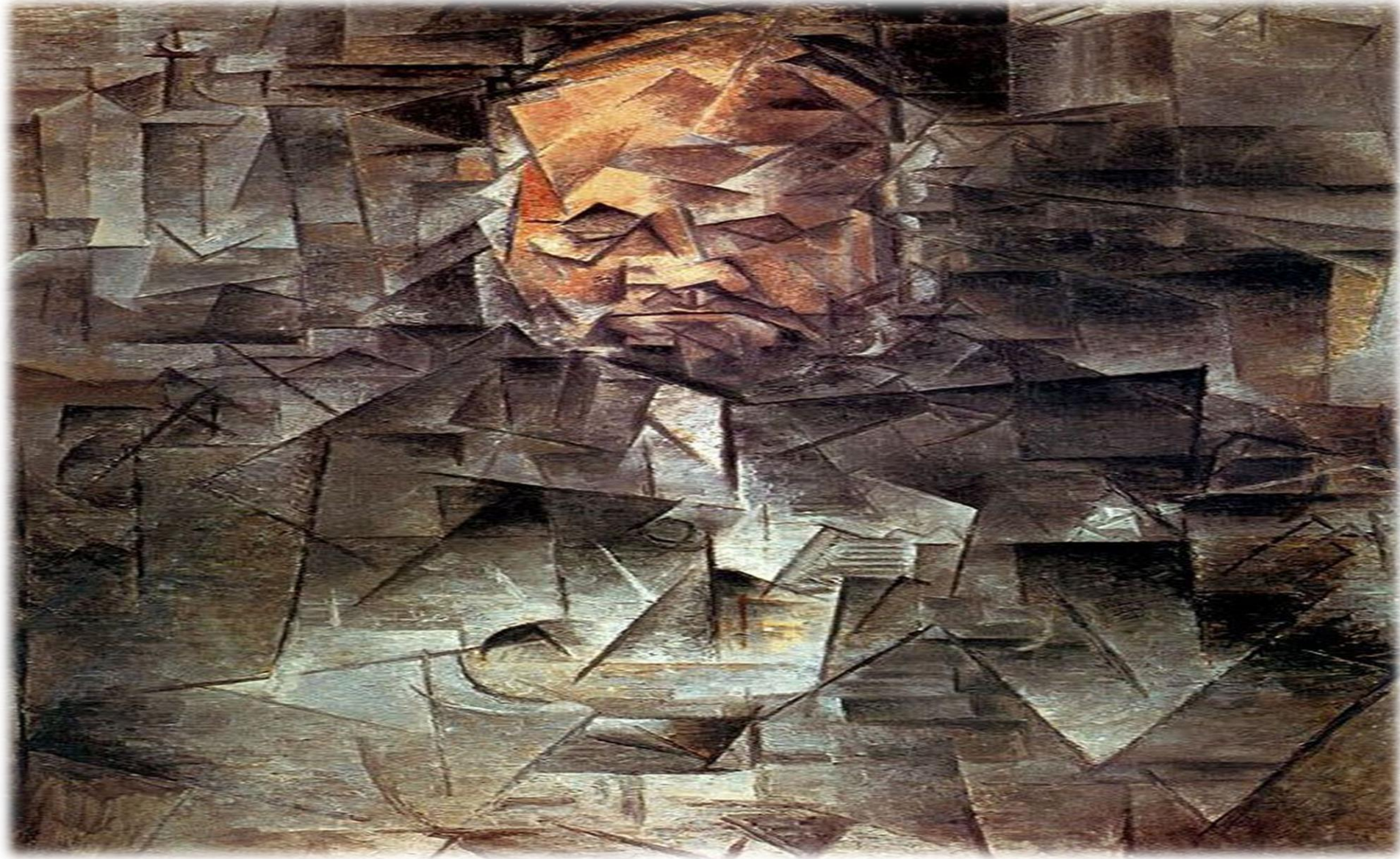




Picasso praticou tanto o **Cubismo Analítico** como o **Cubismo Sintético**.



Prácticos: “Retrato de Ambroise Vollard”









J. M. W. Turner





Pablo Picasso
Mujer con abanico
1908
Óleo sobre tela 152 x 101 cm
Hermitage Museum,
San Petersburgo



Pablo Picasso
Mujer con mandolina
principios de 1909
Óleo sobre tela 92 x 73 cm
Hermitage Museum,
San Petersburgo



Pablo Picasso
Retrato de Ambroise Vollard
1910
Óleo sobre tela 92 x 65 cm
Museo Pushkin de Bellas Artes, Moscú



Pablo Picasso
Muchacha con mandolina
1910
Óleo sobre tela
100,3 x 73,6 cm
MoMA, NY, USA

Prácticos: “Natureza morta con cadeira de rexilla”



- ❑ Durante a Primeira Guerra Mundial residíu en Italia, onde estudou a cultura antiga e o Renacemento.
- ❑ Entón inicia a súa **etapa de clasicismo e figuración**, cos seus retratos e temas mitolóxicos.
- ❑ Nesta época pintou a súa obra ***Dúas mulleres correndo pola praia***.





«Tres mulleres nunha fonte» 1921



*«Pablo vestido de Arlequín»
1921*



“Os tres músicos” (1921)



«Dúas mulleres correndo pola praia» 1922





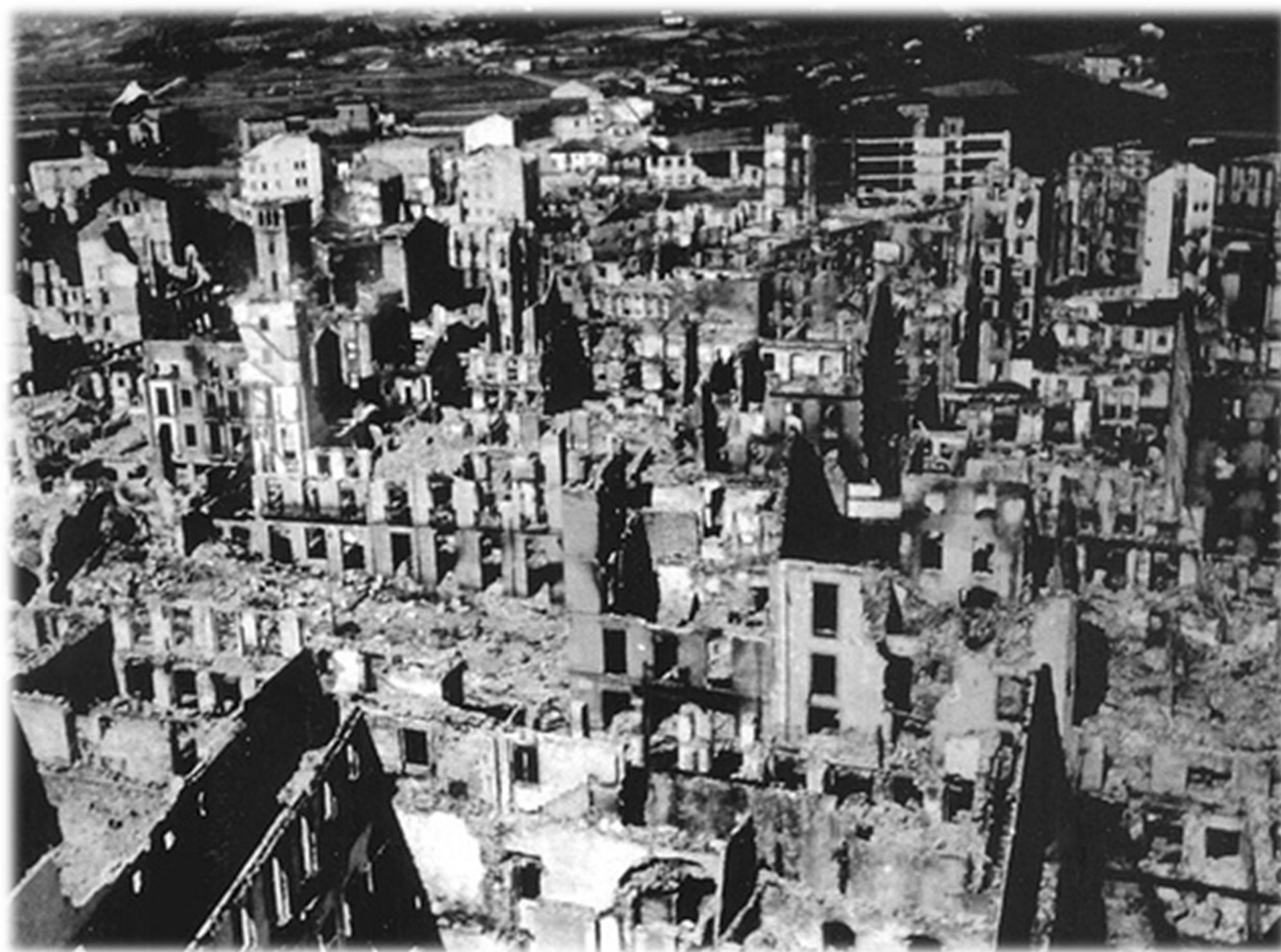
**“La inspiración existe,
pero tiene que
encontrarte trabajando”.**

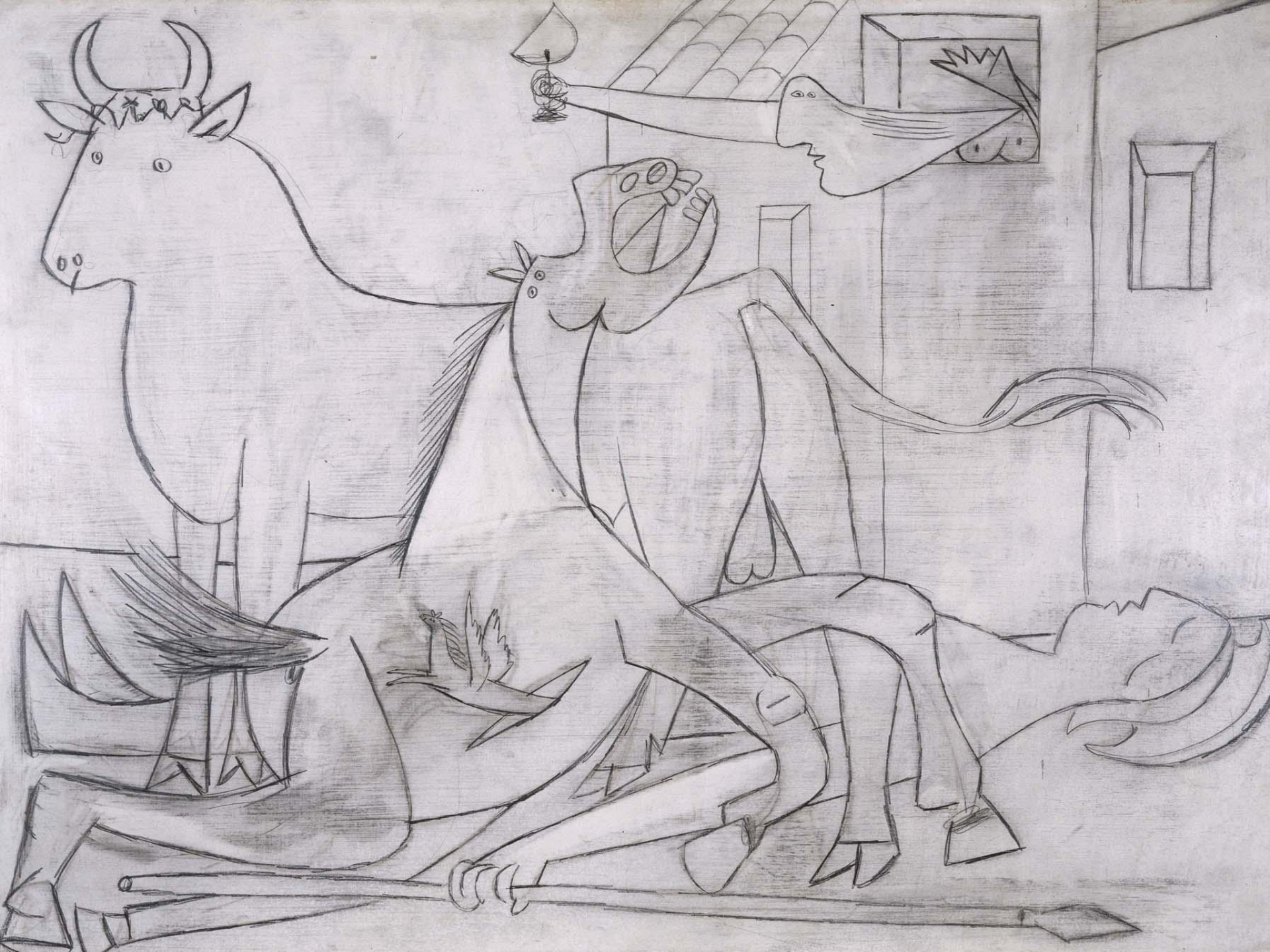
Pablo Picasso

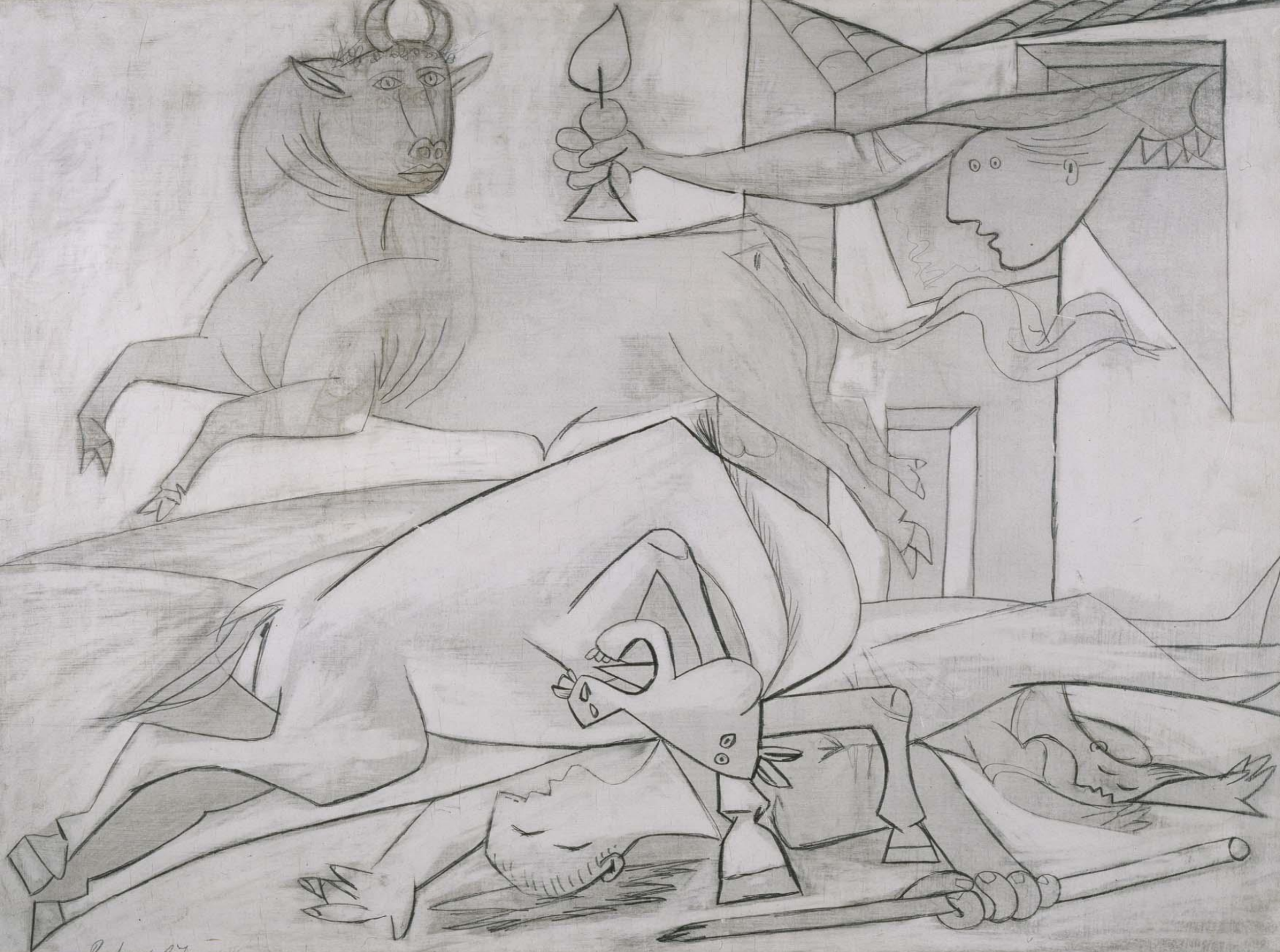


Prácticos: "O Guernica" (1937)



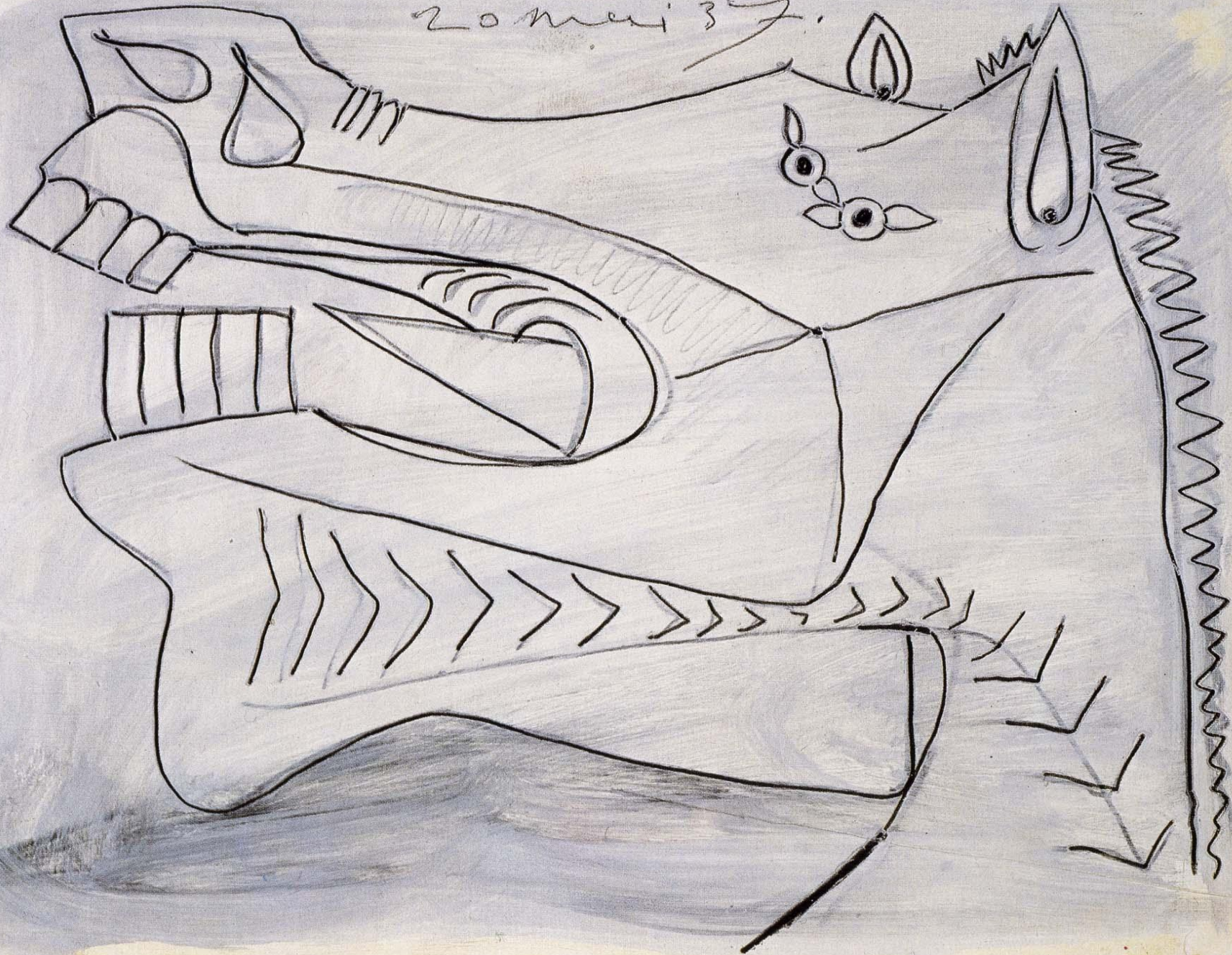




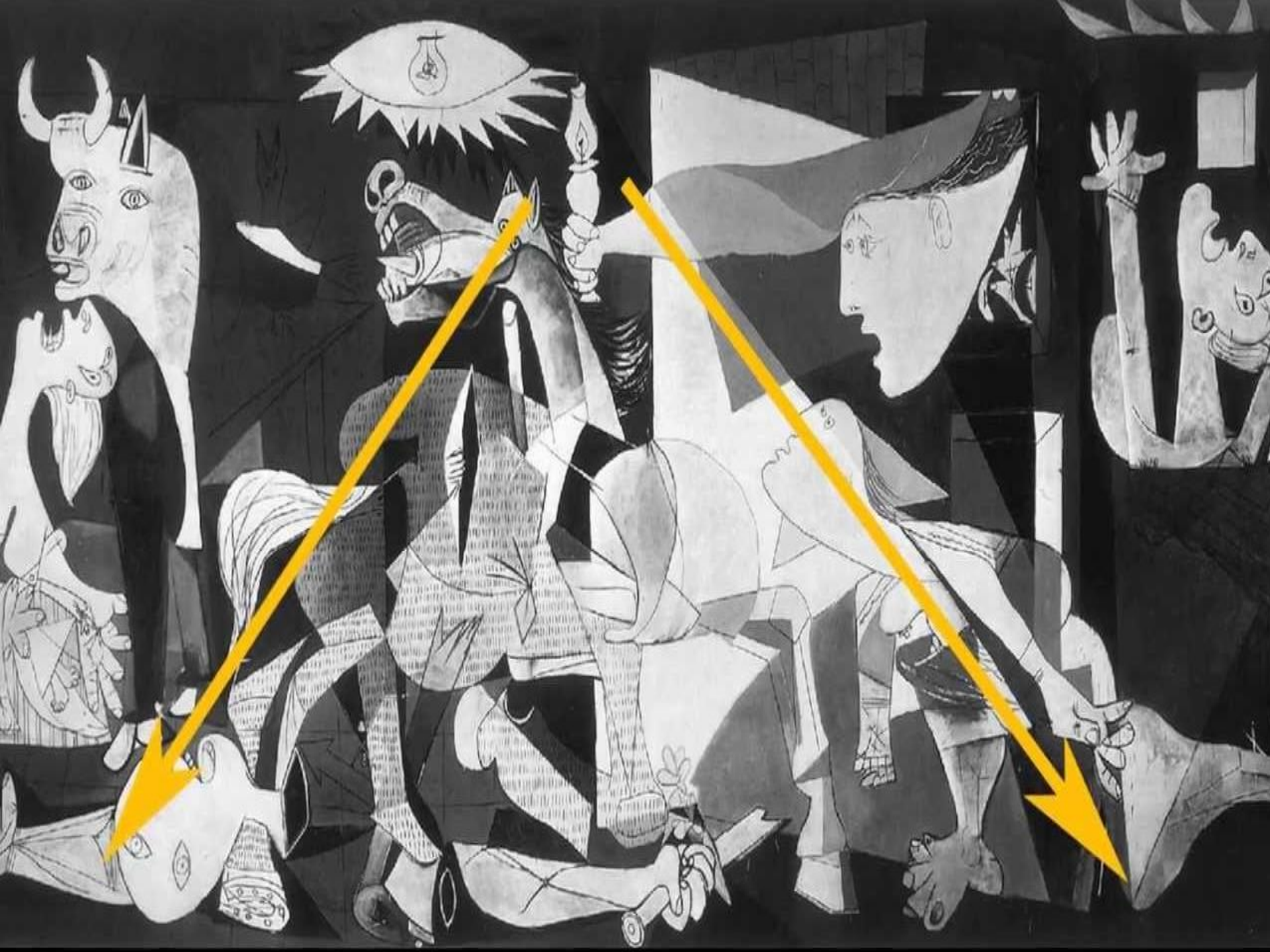


P. 37

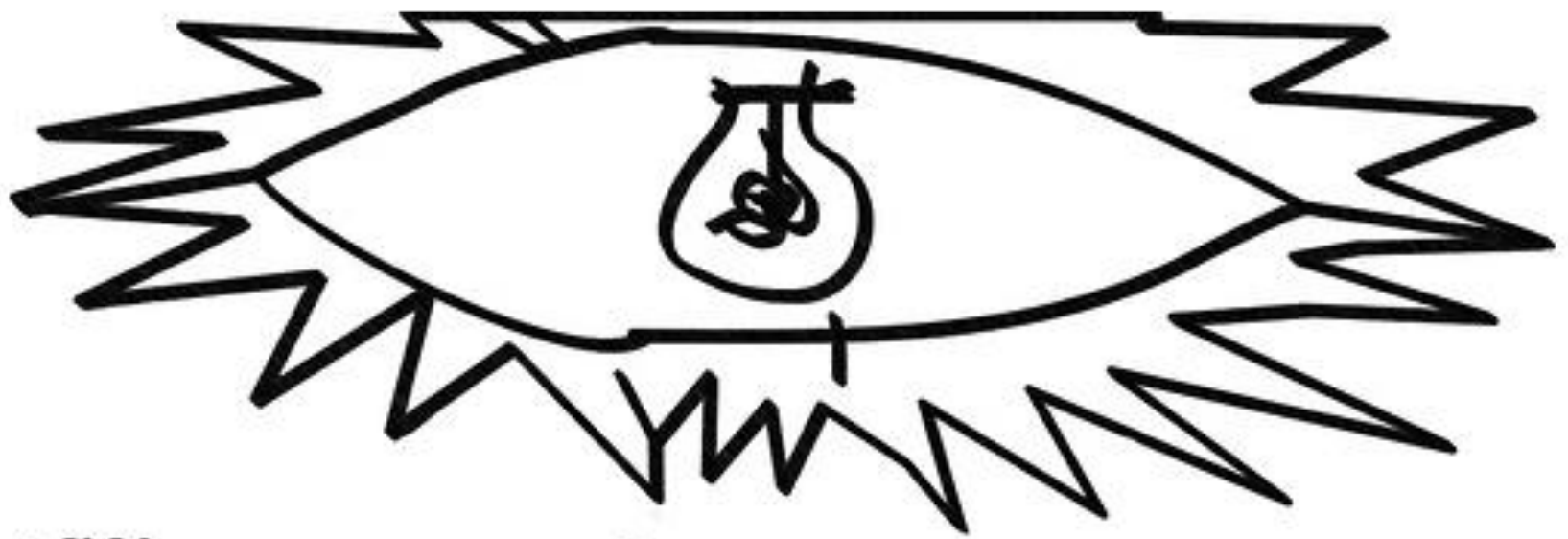
20 mei 37.

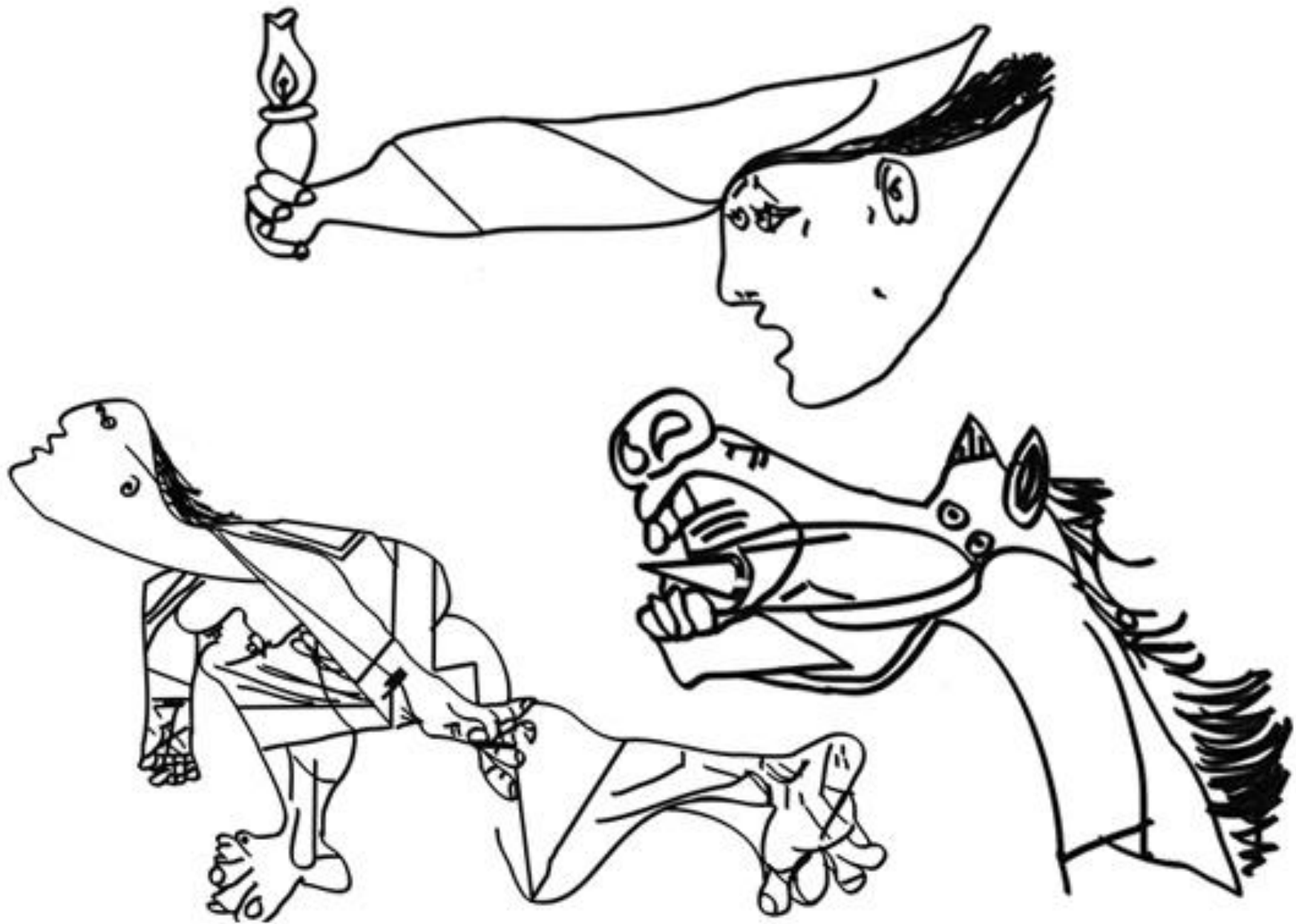


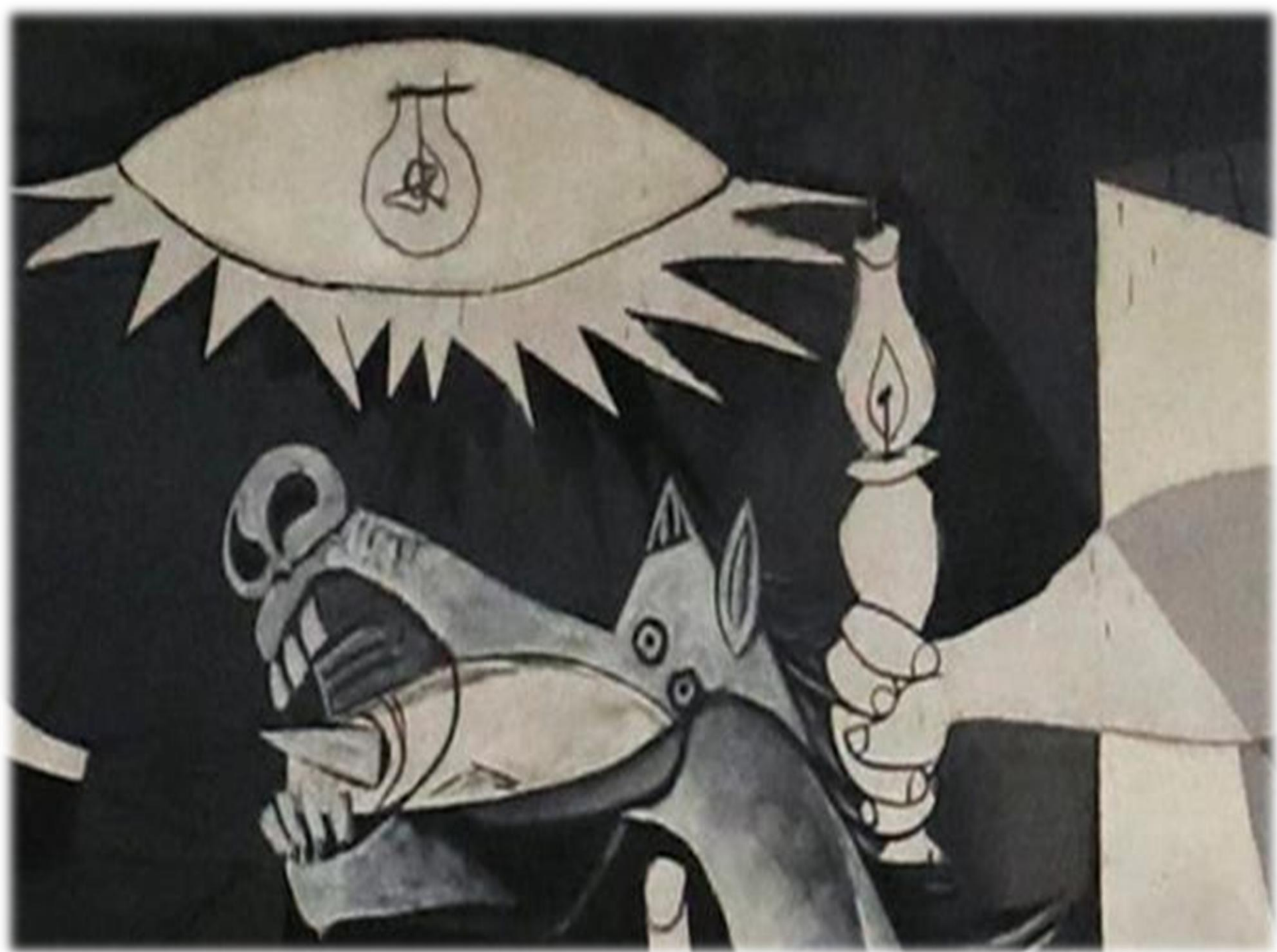




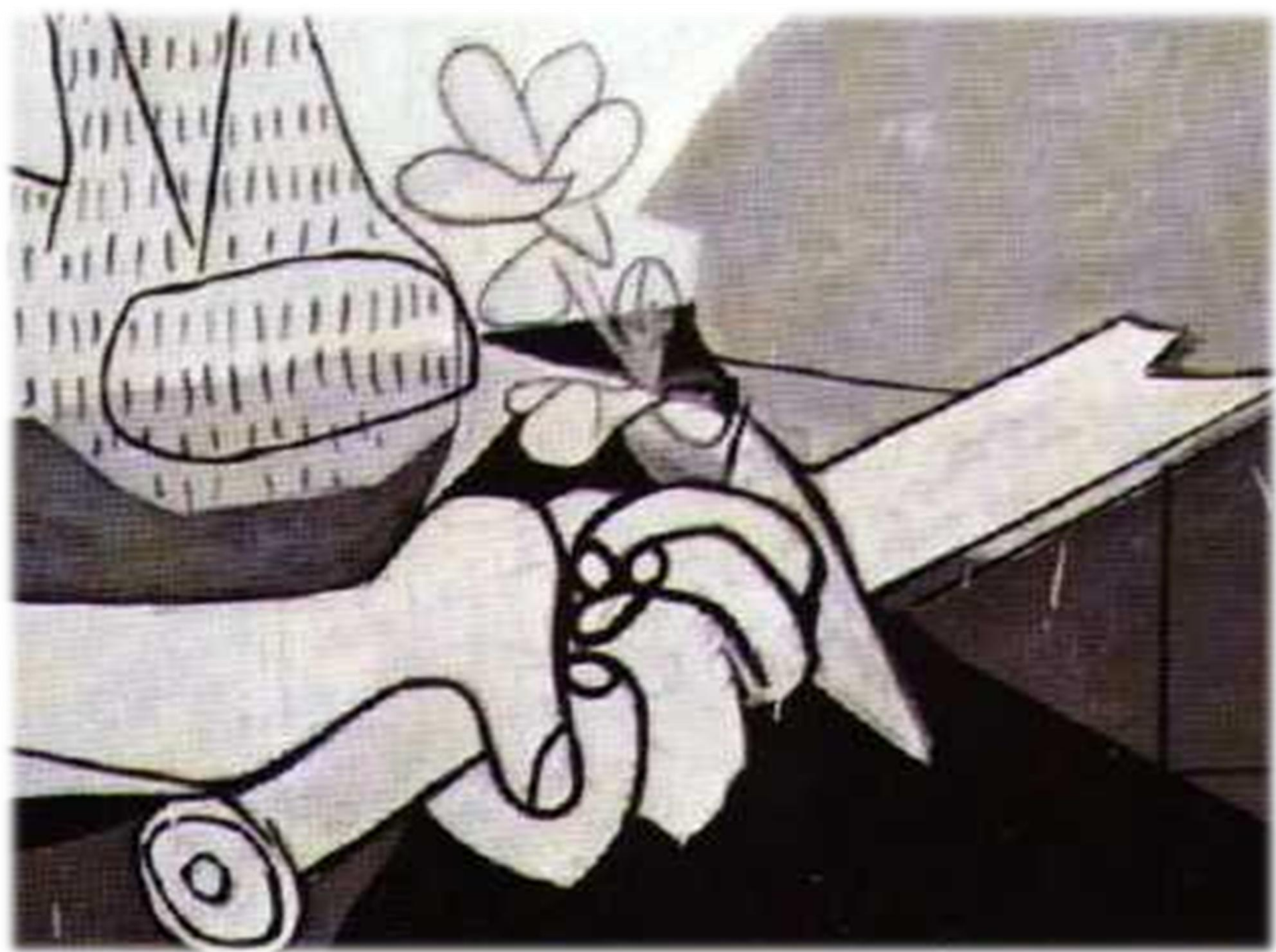












Picasso volvió a Francia dejando el cuadro en América y en París, en 1940, se topó con el ejercito nazi que había ocupado gran parte del país.

Según se cuenta, un oficial alemán le preguntó a Picasso por esas fechas ante una foto del cuadro de Guernica:

- ¿Ha hecho usted esto?

Picasso respondió:

*- **No, han sido ustedes;** haciendo clara referencia a la responsabilidad alemana en el bombardeo de la localidad vasca.*



Ata a década de 1980 esta obra permaneceu no Museo de Arte Moderna de nova York, regresando a España trala transición democrática e estando na actualidade no Museo Nacional Centro de Arte Reina Sofía, de Madrid.

LA VANGUARDIA

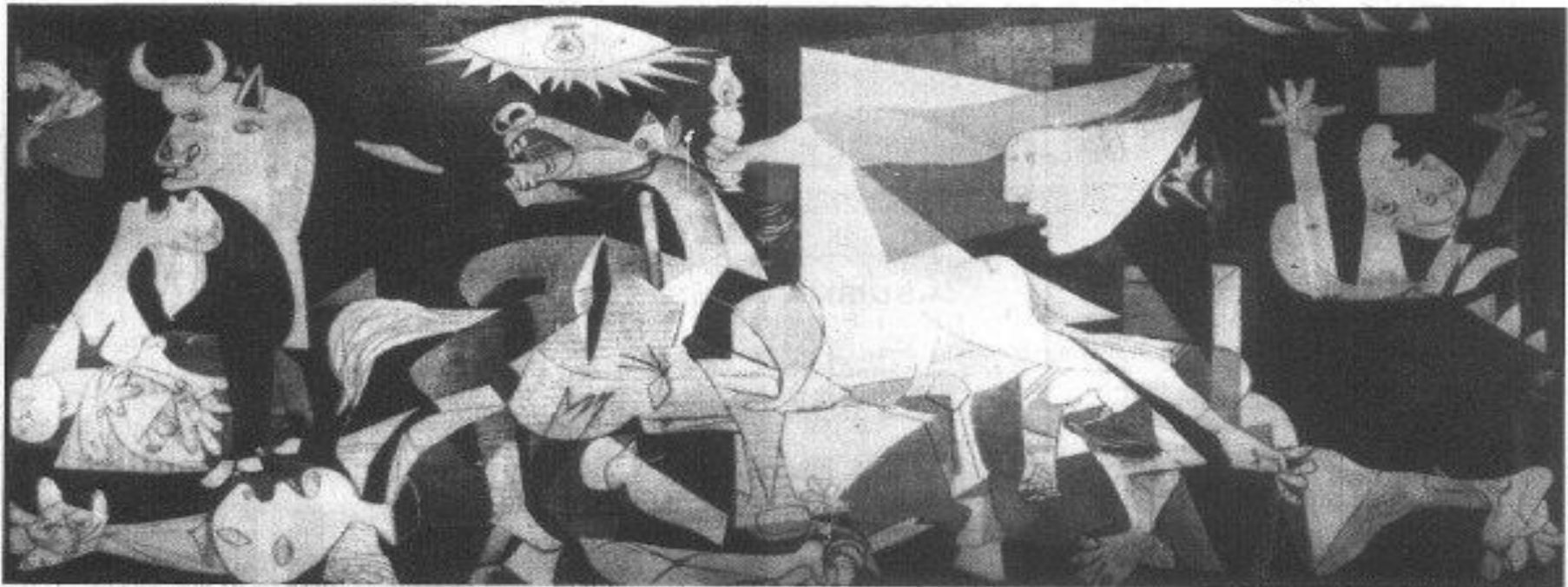


BARCELONA - 1
Jueves, 10 de septiembre de 1981
Número 35.840

FUNDADA EN 1881
POR DON CARLOS Y DON BARTOLOMÉ GODÓ

Redacción y Admón.: PELAYO, 28
•TELEX• 54 530 y 54 791
Teléfono 301-54-54 (20 líneas)
Precio de este ejemplar: **30 pts.**

Hoy llegará el «Guernica» a España



El «Guernica», que según informa nuestro corresponsal, enviado especial a Nueva York, llegará hoy a España.





correos

ESPAÑA

Picasso

200

PTA

GUERNICA. PABLO RUIZ PICASSO

F.N.M.T. 1981



❑ Picasso pasou gran parte da súa **última etapa** estudando aos clásicos e realizou **versións** das súas grandes obras.

❑ Un exemplo son ***As Meninas***.



"As Meninas de Velázquez" (1957)





O Dadaísmo:

Cultura Visual
ZURICH



DAda iSm**O**

1916 / 1923



ARTE DE REPULSA QUE NUNCA TUVO UNA TEORÍA. SIEMPRE FUE UNA PROTESTA. **CONTRA: LA GUERRA, LOS VALORES SOCIALES Y MORALES DADOSS Y LA FE SUPERFICIAL EN EL PROGRESO.**

CARACTERÍSTICAS PRINCIPALES: Movimiento que abarca todos los géneros artísticos, y en la mayoría de sus prácticas, anarquista contra la cultura occidental, y el sublevarse de la I Guerra Mundial. Fue una protesta, de ahí que tuviera de la comedia todo el nombre de arte de repulsa.

POSTURA IDEOLÓGICA: Es un movimiento anti-artístico, anti-político y anti-literario. Estaban en contra de lo universal y la modernidad.

Valorizan: El gesto; el escándalo; la protesta; el azar; lo casual; lo espontáneo; la ironía; el humor negro.

Favorecen: La libertad; la espontaneidad; la contradicción; lo inmediato; lo absurdo; la imperfección.

FIGURAS GRÁFICAS Y ARTISTAS:

- Marcel Duchamp**  **Rueda de bicicleta, 1913.**
- Francisco de Noortveld-Haasmant**  **Executó en 1946.**
- Elisabeth Zolneritch**  **Cortés: Puerta del corazón humano, 1922.**
- George Grosz**  **Auto-retrato para Charles Chappo, 1919.**

- ❑ O termo Dadá foi elixido ao chou dun diccionario e carece de significado especial, supón o uso da **burla como medio** para destruír os principios artísticos máis afianzados.
- ❑ Este movemento xurdíu en Zurich (**Suíza**) durante a Primeira Guerra Mundial, como actitude de **rexeitamento** ante a realidade circundante por parte dun grupo de xoves artistas, entre os que se atopaban **Hans Arp** e **Tristán Tzara**.
- ❑ Os dadaístas reivindicaban os **obxectos industriais**, a imprenta, o **cine**, o **sexo** e, sobre todo, a **festa**, o **espectáculo** e o **humor**.
- ❑ O Dadaísmo aporta á arte actual a súa eterna **provocación**, a importancia da **imaxinación**, unha **nova estética** e a validez do **proceso creativo**.

Marcel Duchamp (1887-1968)



- ❑ **Duchamp**, pintor franco-americano, é o artista máis influente na evolución da arte do século XX.
- ❑ Revolucionou o mundo artístico ao presentar como obras de arte unha serie de obxectos cotiás, os «**ready-made**», termo que supón que calqueira obxecto que elixa un artista, independentemente do seu valor artístico, pode ser considerado «arte», xa que o que importan son as ideas.
- ❑ Neste sentido, a súa obra máis célebre é a **Fonte**, considerada unha das obras máis influentes do século, ao marcar o inicio da modernidade.



Prácticos: "A fonte" (1917)





“Si el Sr. Mutt construyó o no con sus propias manos la Fuente no tiene ninguna importancia. Él la ELIGIÓ. Tomó un objeto de la vida diaria, lo reubicó de manera que se perdiera su sentido práctico, le dio un nuevo título y punto de vista y creó un nuevo significado para ese objeto.” Marcel Duchamp

A photograph of a public restroom stall. The stall has a white brick wall and a blue door. On the left, a white urinal is mounted on the wall. In the center of the brick wall, there is graffiti that reads "DUCHAMP WAS HERE". Above the graffiti is a metal fixture, possibly a soap dispenser or a light fixture. Below the graffiti is a small, circular, glowing green light fixture. The floor is made of light-colored square tiles.

DUCHAMP
WAS
HERE

AMERICA



MAURIZIO CATTELAN GUGGENHEIM MUSEUM NY

Prácticos: “L.H.O.O.Q.”. (1919)







A arte abstracta:



❑ A principios do s. XX, a pintura parecía atoparse nun punto morto: aparentemente era imposible ir máis aló, realizar algo novo que non fose xa elaborado (perspectiva, luz-sombra, sensación de movemento, tódolos logros ópticos gradualmente acadados pola pintura desde o Renacemento).

❑ Os pintores buscan un novo concepto de pintura e para iso seguran diversos camiños sen olvidar a lección do pasado, tal como o vimos no fauvismo, no expresionismo ou no cubismo.

❑ Estes movementos rozaron a abstracción, pero sin chegar a creala.

❑ A abstracción xa se insinuaba na autonomía da forma e da cor, pero non se chegara a poñela en práctica.

- ❑ A abstracción foi o resultado da conxunción, cara 1910, dunha serie de factores en principio independentes.
- ❑ Así poderían citarse: a concepción autónoma da obra artística respecto da Natureza, o clima favorable ás experiencias plásticas radicais e o auxe das ideas teosóficas que encontraban na arte unha vía idónea de achegamento ó espiritual.
- ❑ A expresión arte abstracta aplícase a obras enteiramente carentes de figuración (espacio real, obxectos, figuras de seres animados e incluso de formas xeométricas si se representan como obxectos reais con iluminación e perspectiva).

- ❑ Esta corrente comezou a tomar forma coas primeiras obras de **Kandinsky** cara 1910.
- ❑ Consistía en «abstraerse de» os elementos visibles da natureza, o que levaba á liberdade total na elección das cores e no motivo a desenvolver sobre o lenzo.
- ❑ Nun primeiro momento, chamouse **Abstracción lírica ou cromática**, e estivo representada por Kandinsky e Paul Klee.
- ❑ A partir de 1913 a Abstracción pasou a denominarse **Abstracción xeométrica** e estivo encabezada por Malevich e por Mondrian.
- ❑ En ambas correntes son **inexistentes** as representacións da realidade, e o interese céntrase en experimentos sobre a **cor** e a **composición**.

Wassily Kandinsky (1866-1944)



❑ Kandinsky foi un pintor e teórico da arte de orixe ruso.

❑ En 1910 abandonou a arte figurativa e iniciouse na Abstracción lírica.

❑ Nas súas obras consegue transmitir un gran **dinamismo e moita** enerxía ao contrapoñer liñas e manchas de cores brillantes que armonizan entre sí.



Prácticos: "Primeira acuarela abstracta"



“Pintura con tres manchas”. Kandinsky, 1914



Piet
Mondrian

Mondrian



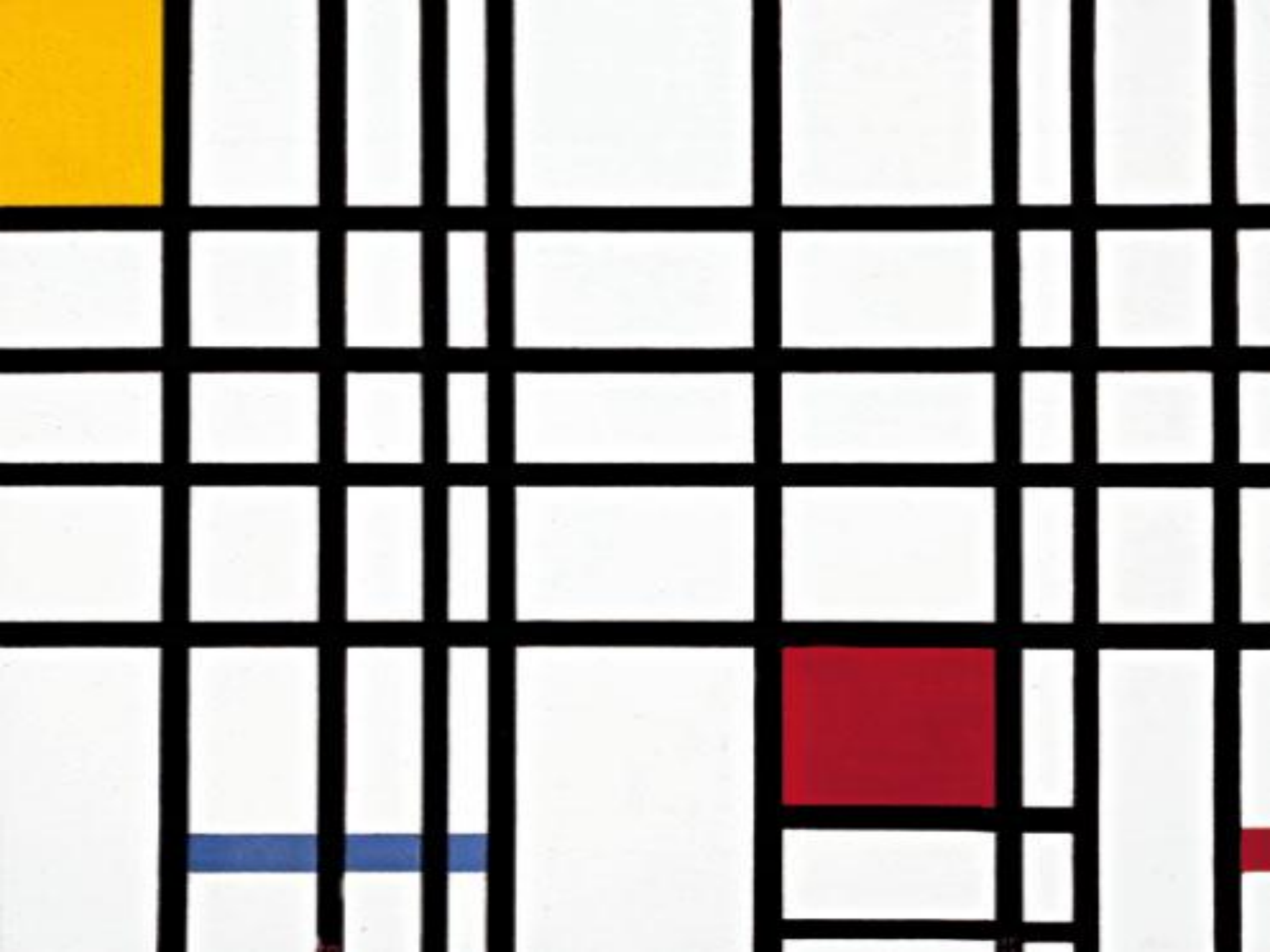
PIET
MONDRIAN
(1872-1944)

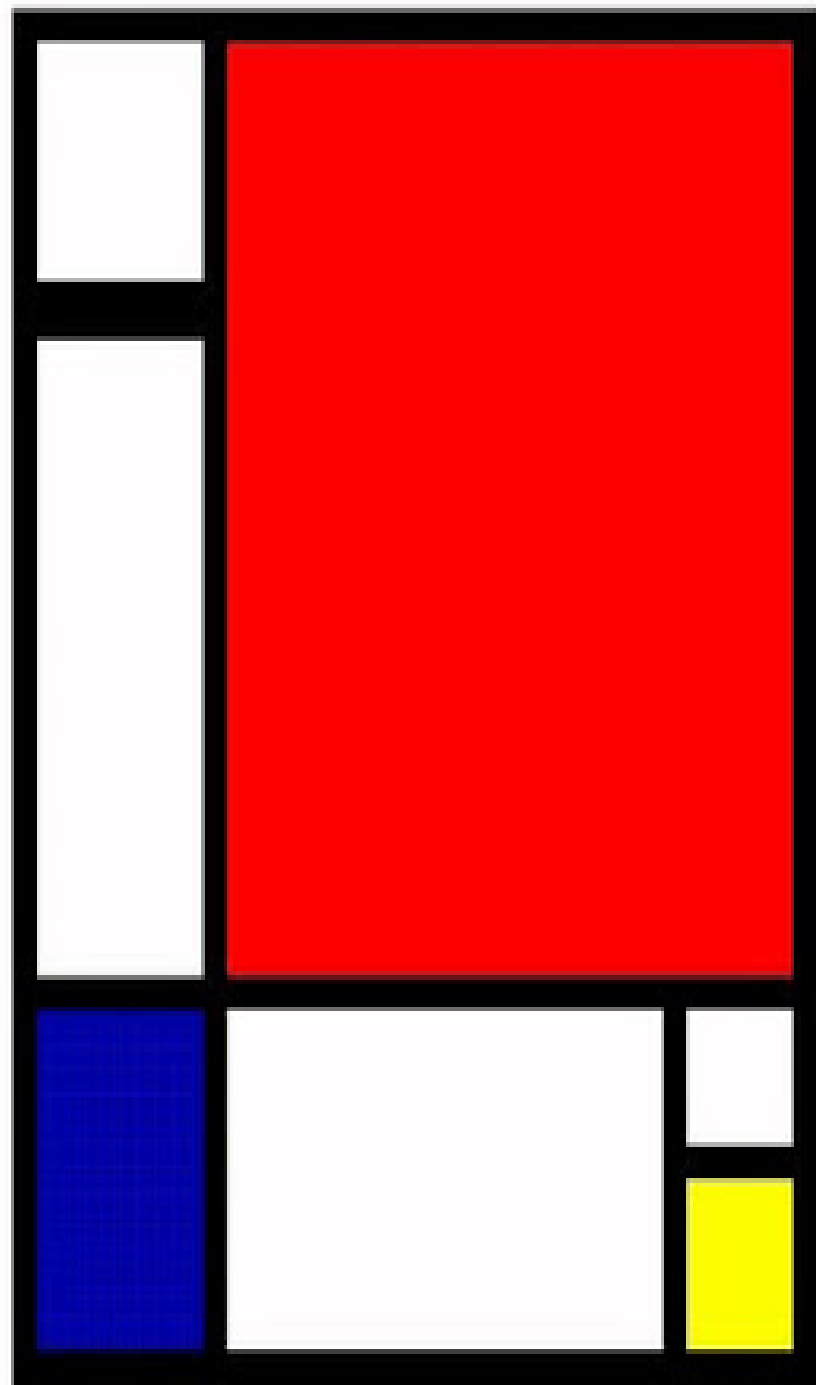
❑ Este pintor foi o fundador dun movemento estético en Holanda, o **Neoplasticismo**, dentro da Abstracción xeométrica.

❑ Esta tendencia busca **liberar a arte de todo o accesorio** para chegar á «arte pura».

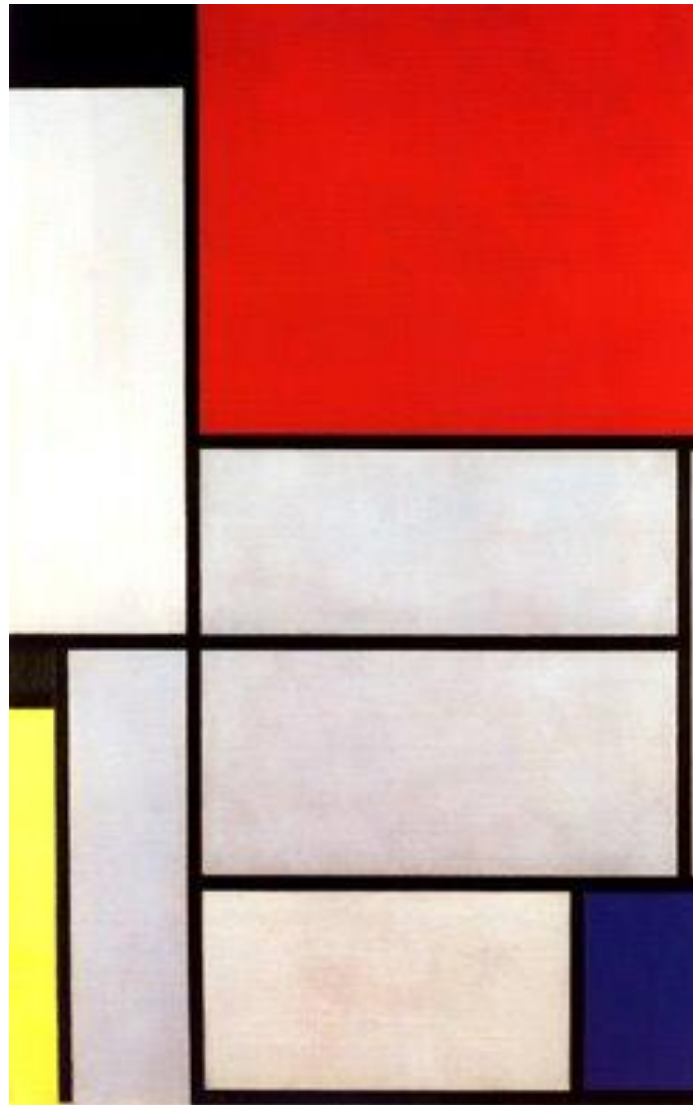
❑ Mondrian creou unha nova linguaxe para os seus lenzos, aos que chamou ***Composicións***.

❑ Mediante a utilización das **formas xeométricas** e as **cores elementais** pretendía chegar a representar a esencia do universo.





Prácticos: “Táboa nº 1”.



*Vestido de Yves Saint Laurent basado
en la obra del pintor Piet Mondrian*







I.E.S. "Doñana" en ALMONTE (HUELVA)





LINDSEYTHEVAMPIRESLAYER.COM

O Surrealismo



❑ Movimento literario e artístico, elitista e de esquerdas, que naceu en Francia en 1924 impulsado **por André Breton**.

❑ Este defendeu no seu *Manifesto* a inconsciencia, o soño e a locura.

❑ Os surrealistas intentaron expresar por medio da plástica, as imaxes procedentes do **mundo onírico**, do **inconsciente**, fóra de toda preocupación estética e moral.



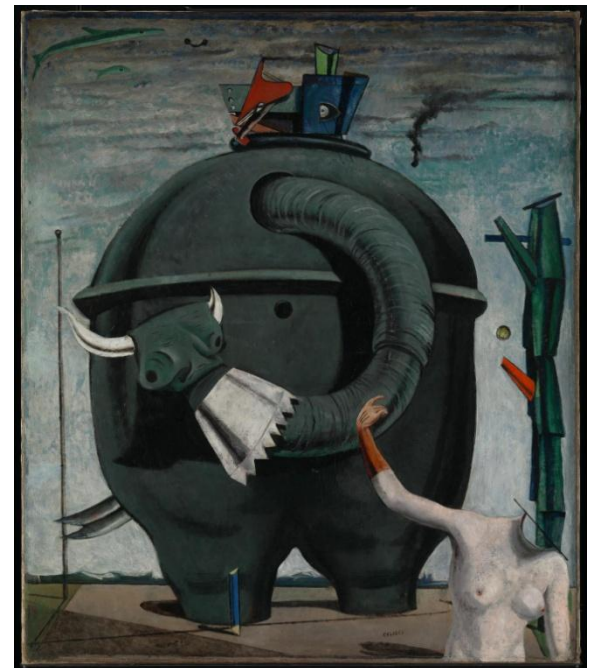
Max Ernst (1891-1976)



❑ Investigador infatigable, introduciu as técnicas do **collage** e da **fotomontaxe** no Surrealismo.

❑ A súa temática xira sobre o mundo das **alucinacións** e da **imaxinación**.

❑ En 1921 comezou a súa etapa surrealista en París cunha serie de obras nas que **seres fantasmagóricos** e **figuras humanas** habitan en paisaxes irreais.

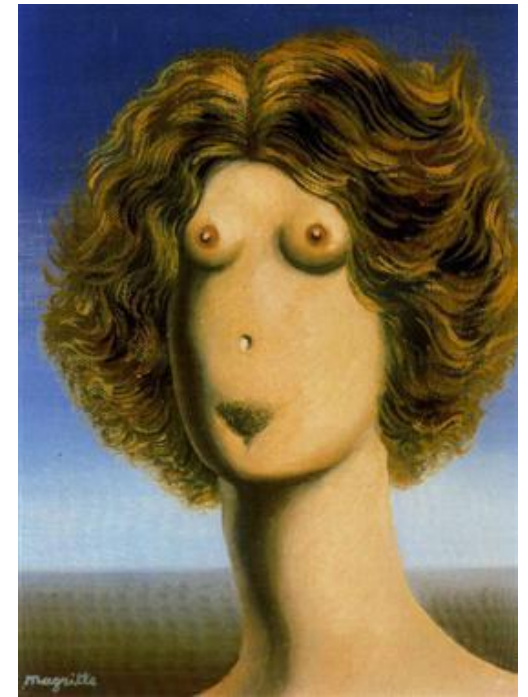


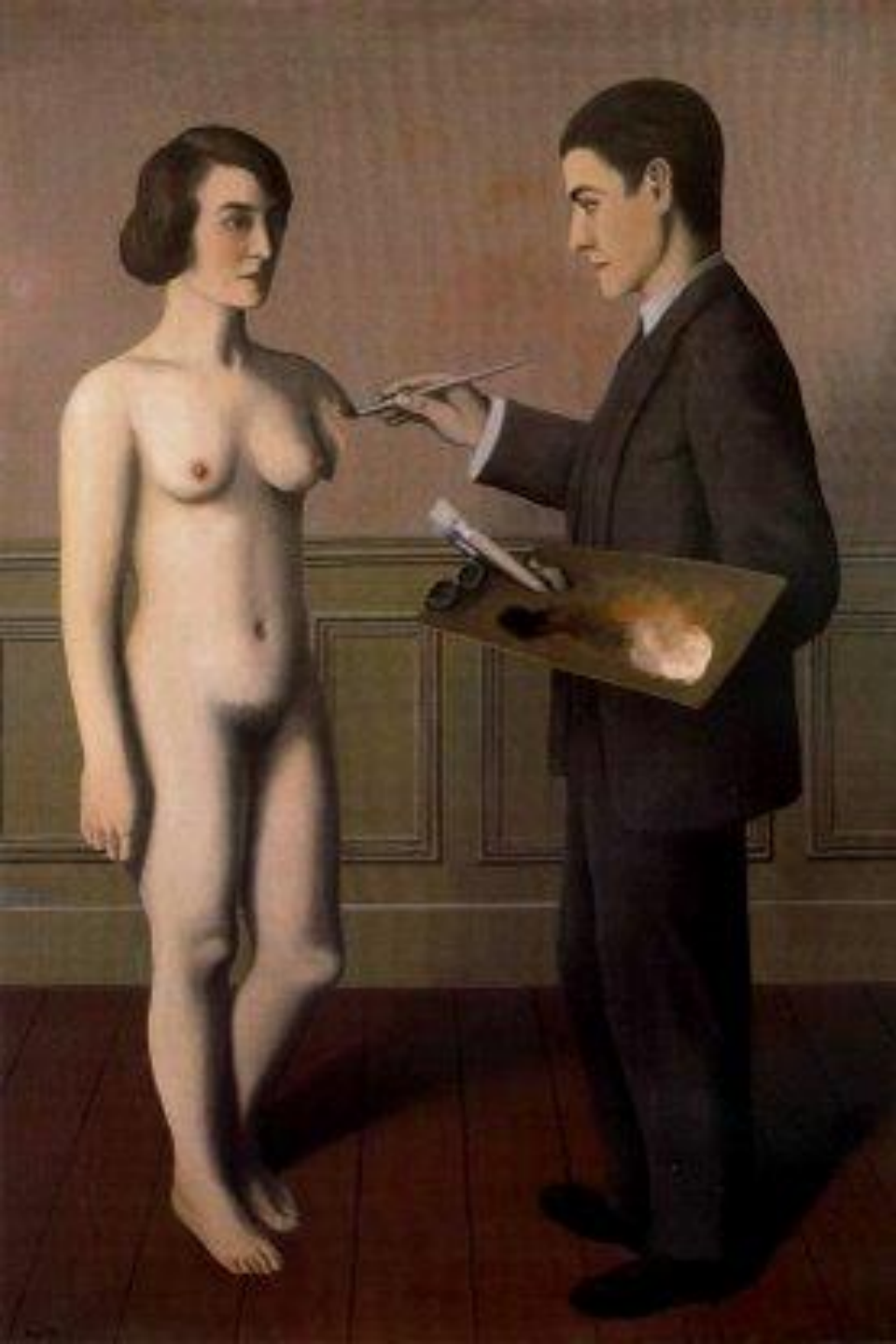
René Magritte (1898-1967)



❑ A súa obra é **enigmática e extraña**, rodeada dun halo de misterio propio da súa inspiración na literatura policíaca.

❑ As súas personaxes caracterízanse polos seus rostros impenetrables, carentes de expresión.









Prácticos: “A chave dos campos”.





Salvador Dalí

(1904-1989)

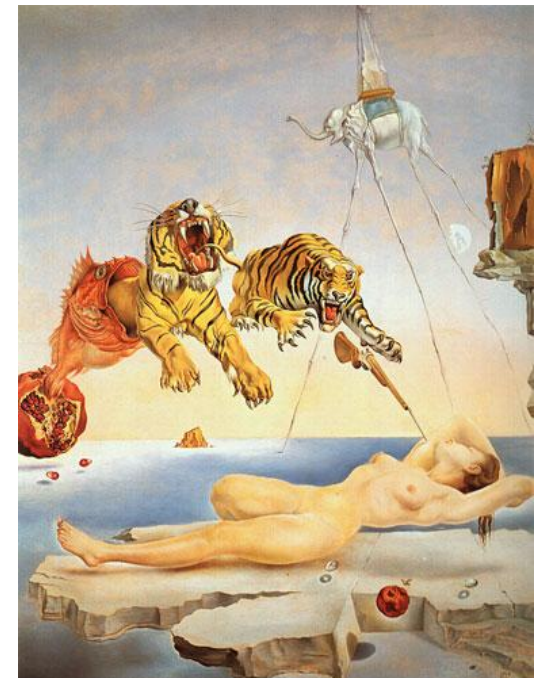
❑ Este polifacético artista catalán, amigo de Lorca, Buñuel, Picasso o Disney, foi un personaxe **excéntrico** e **provocadore** destacou pola súa obra surrealista.

❑ O estilo de Dalí baseábase en **imaxes irreais en paisaxes desnudas**.

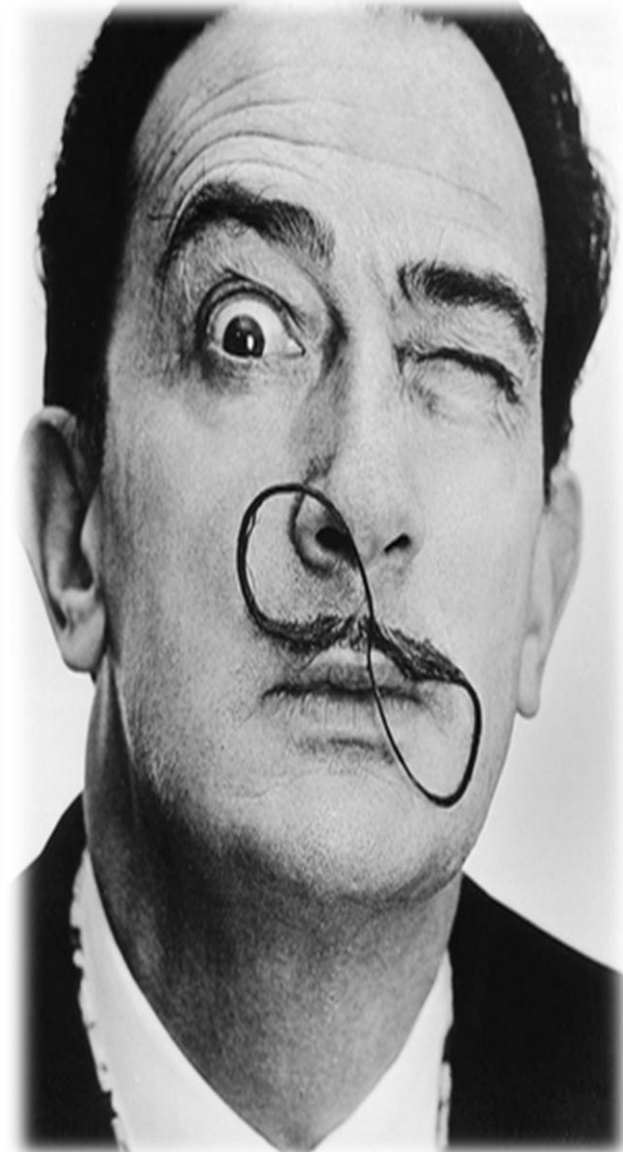
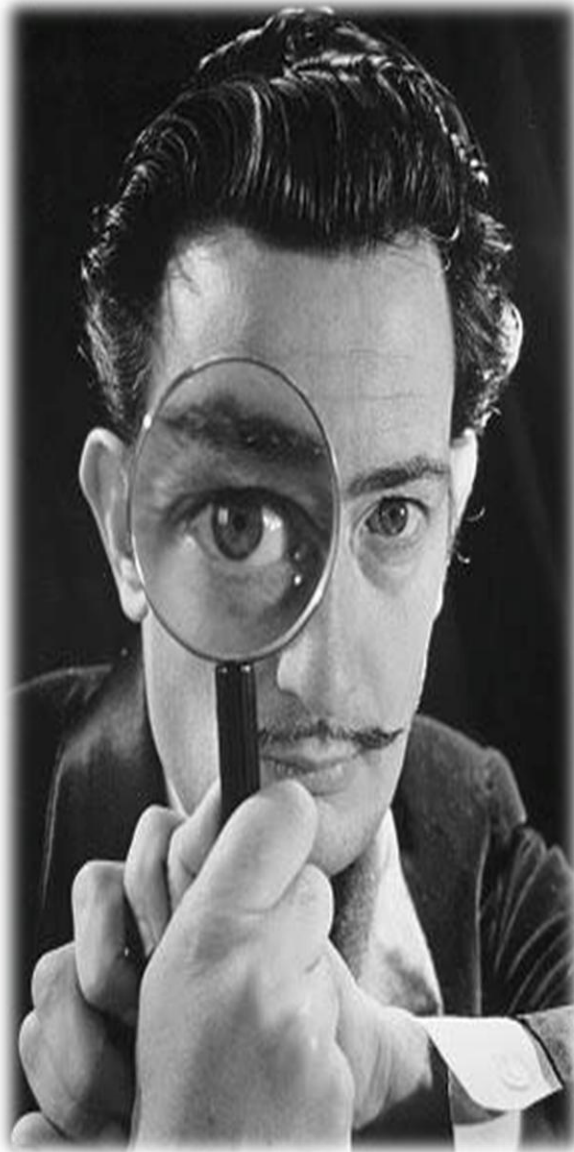
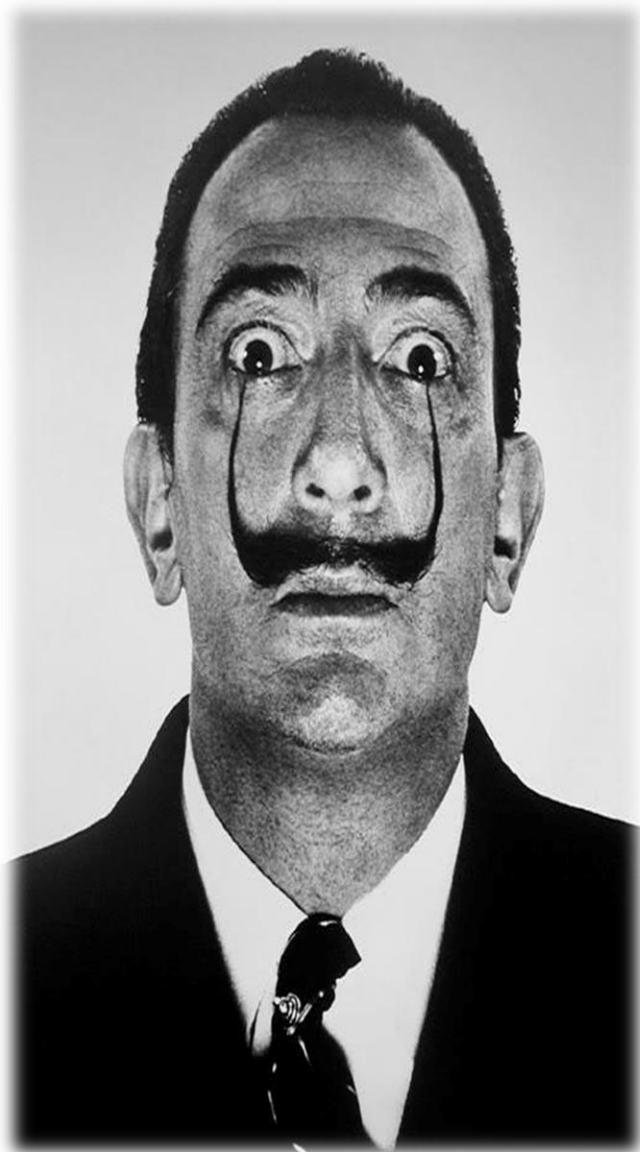
❑ Estas imaxes tomábanas directamente dos **soños** e están relacionadas coa **psicoanálise**.

❑ Nelas plasmaba as súas **obsesións**.

❑ Ademais da súa admiración por Velázquez, Dalí estivo interesado pola psicoanálise, a teoría da relatividade, o átomo e a bioquímica.



Recursos: Salvador Dalí

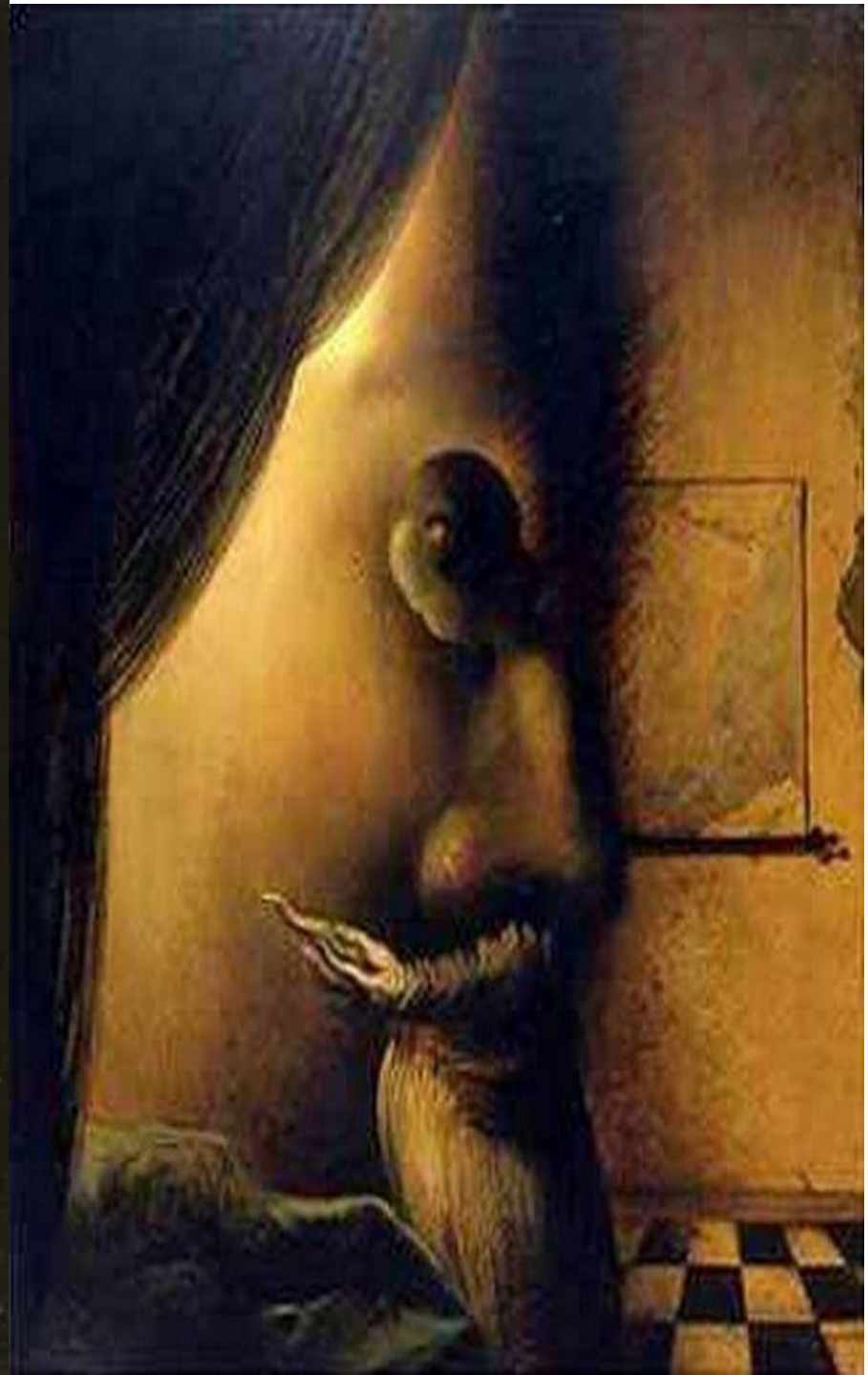


AVIDA DOLLARS









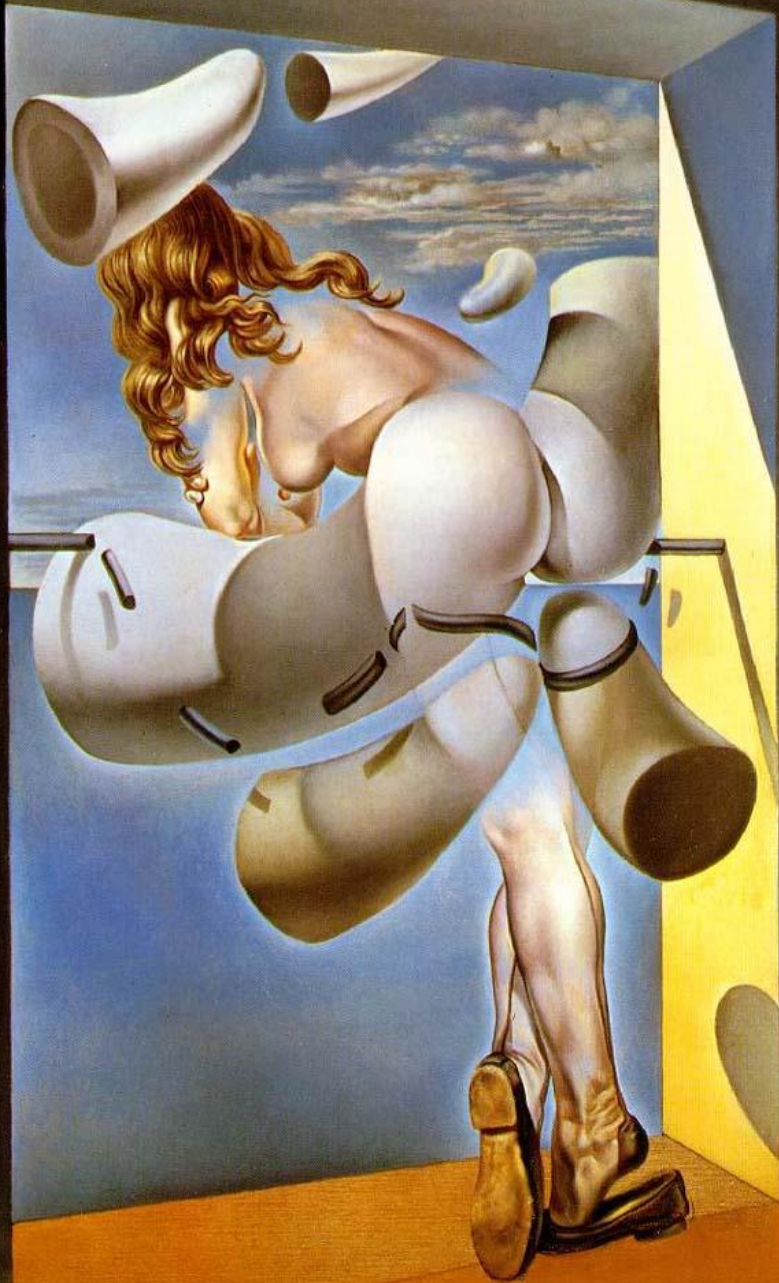




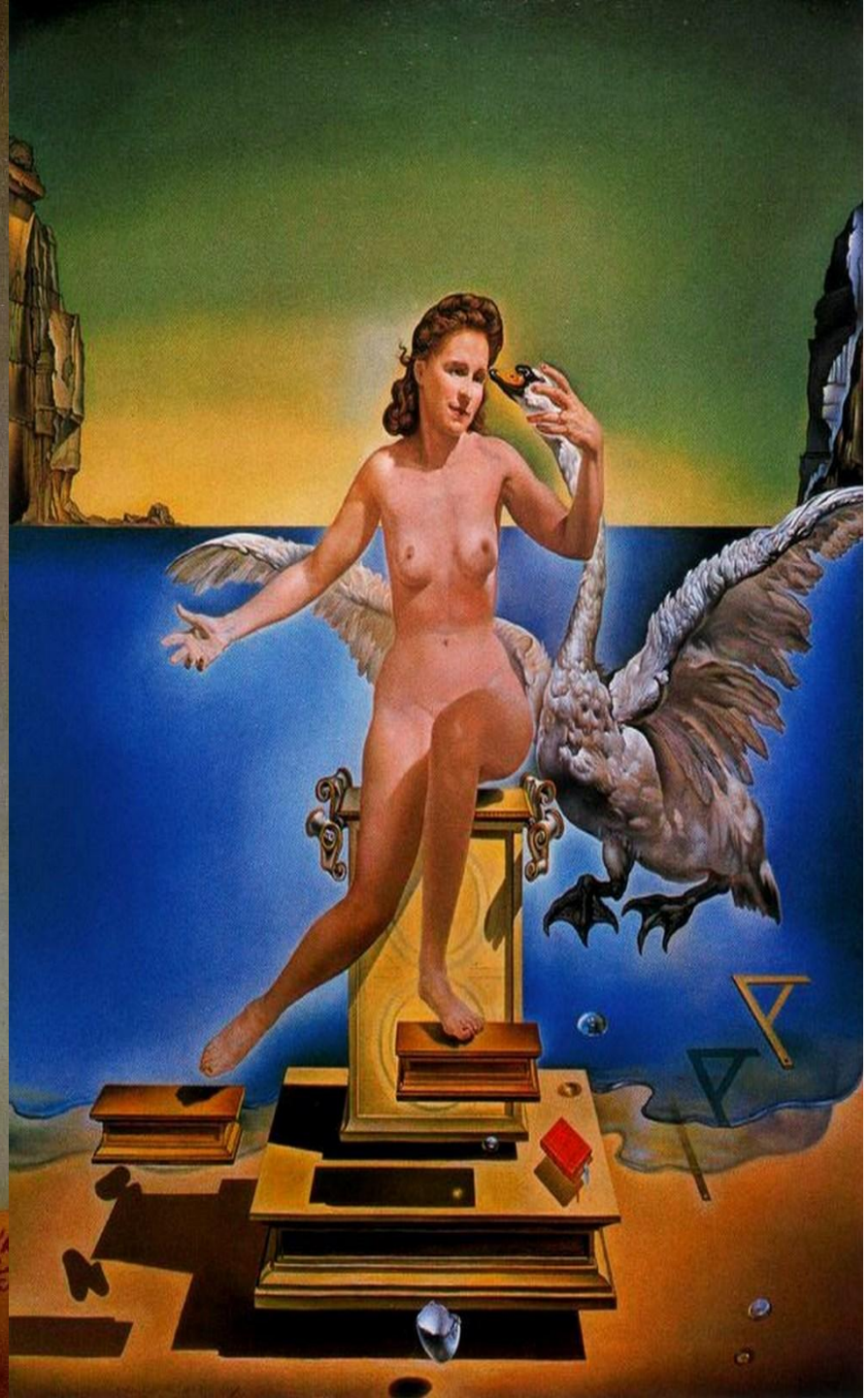


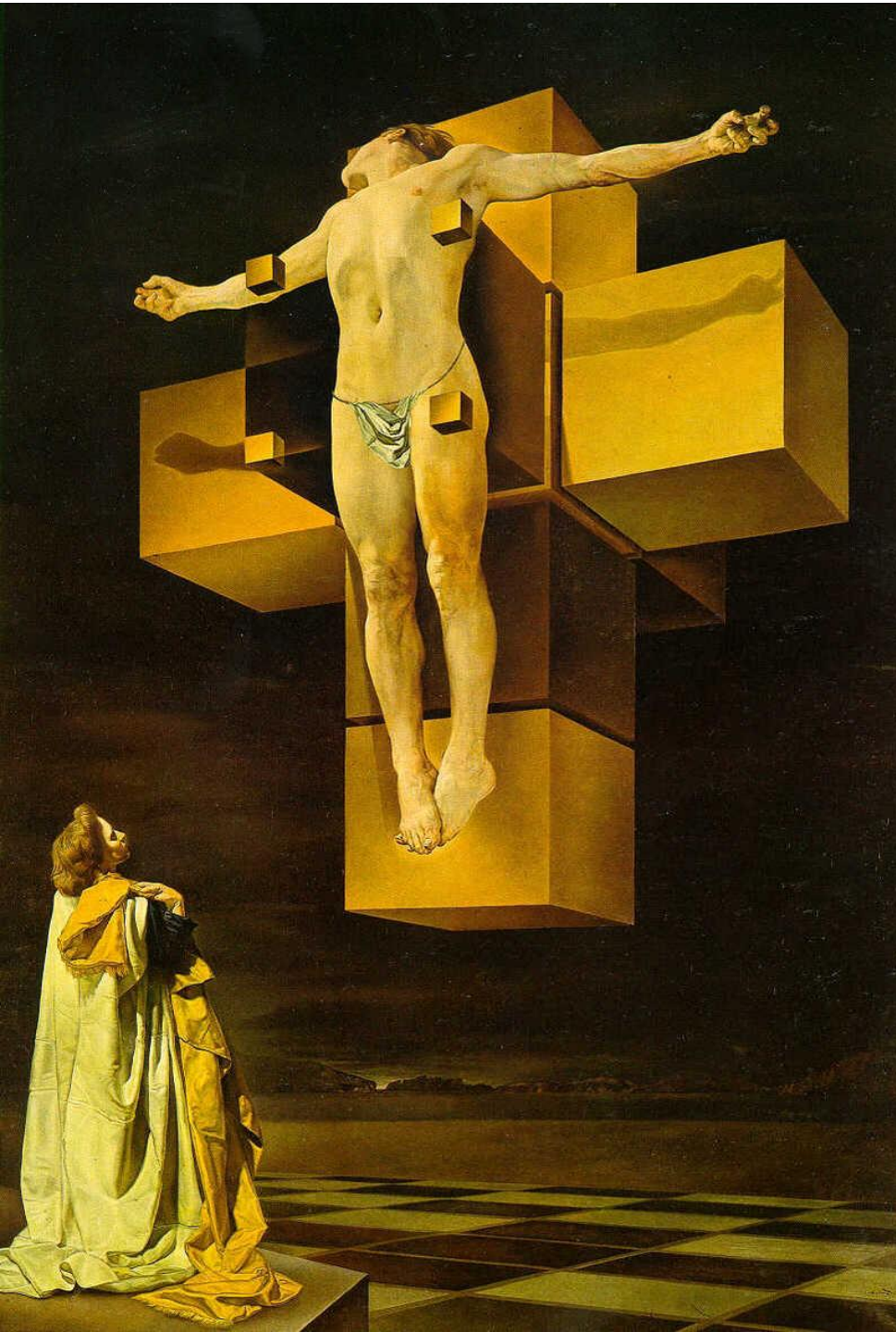






Salvador Dalí
1931

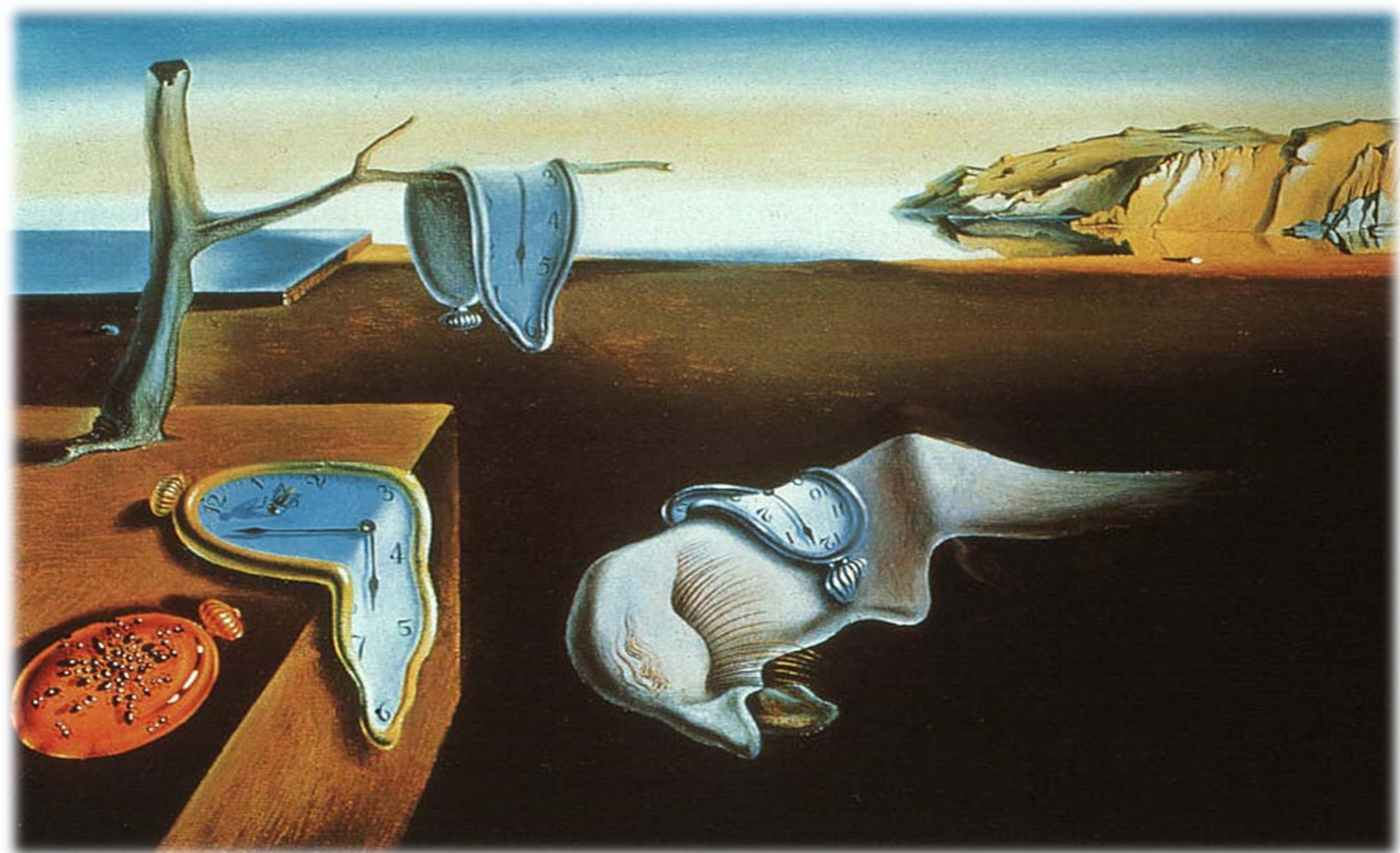


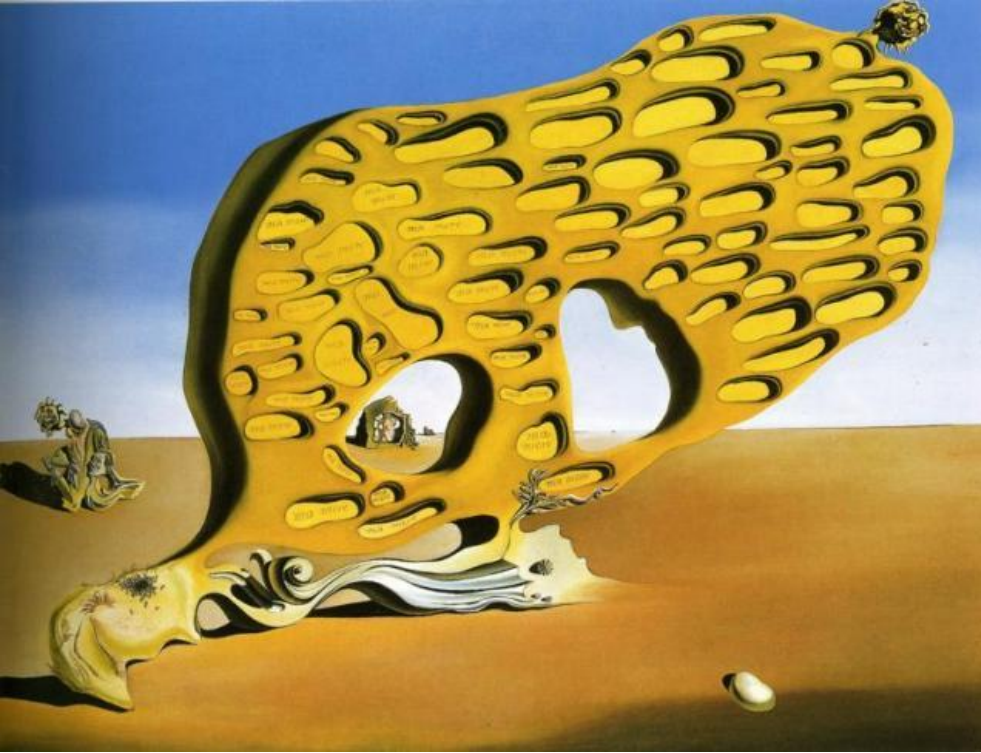
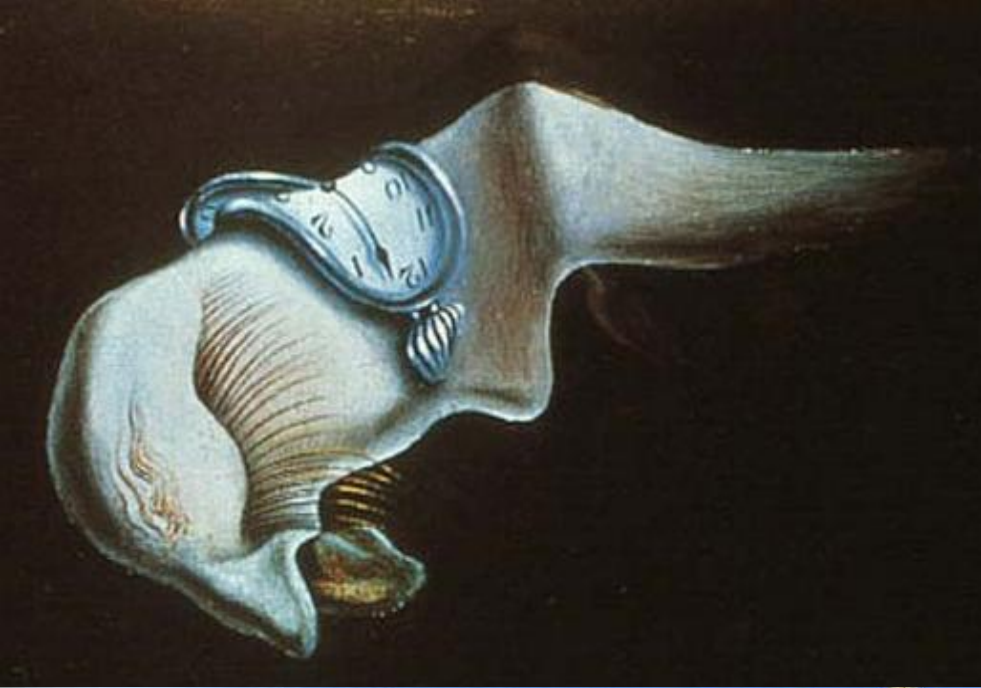






Prácticos: “A persistencia da memoria”








“La desintegración de la persistencia de la memoria” (1952-54).





A black and white photograph showing Salvador Dalí on the left and Alfred Hitchcock on the right. Dalí is wearing a dark pinstriped suit and is looking towards Hitchcock. Hitchcock is wearing a grey suit and a dark tie, and is looking back at Dalí. The background is slightly blurred, showing other people in a social setting.

Dalí y Hitchcock,
en el rodaje de
Recuerda, en 1944.

popcorn

Dalí goes to Hollywood

Dalí e Hitchcock: «Recuerda»





Dalí e Walt Disney

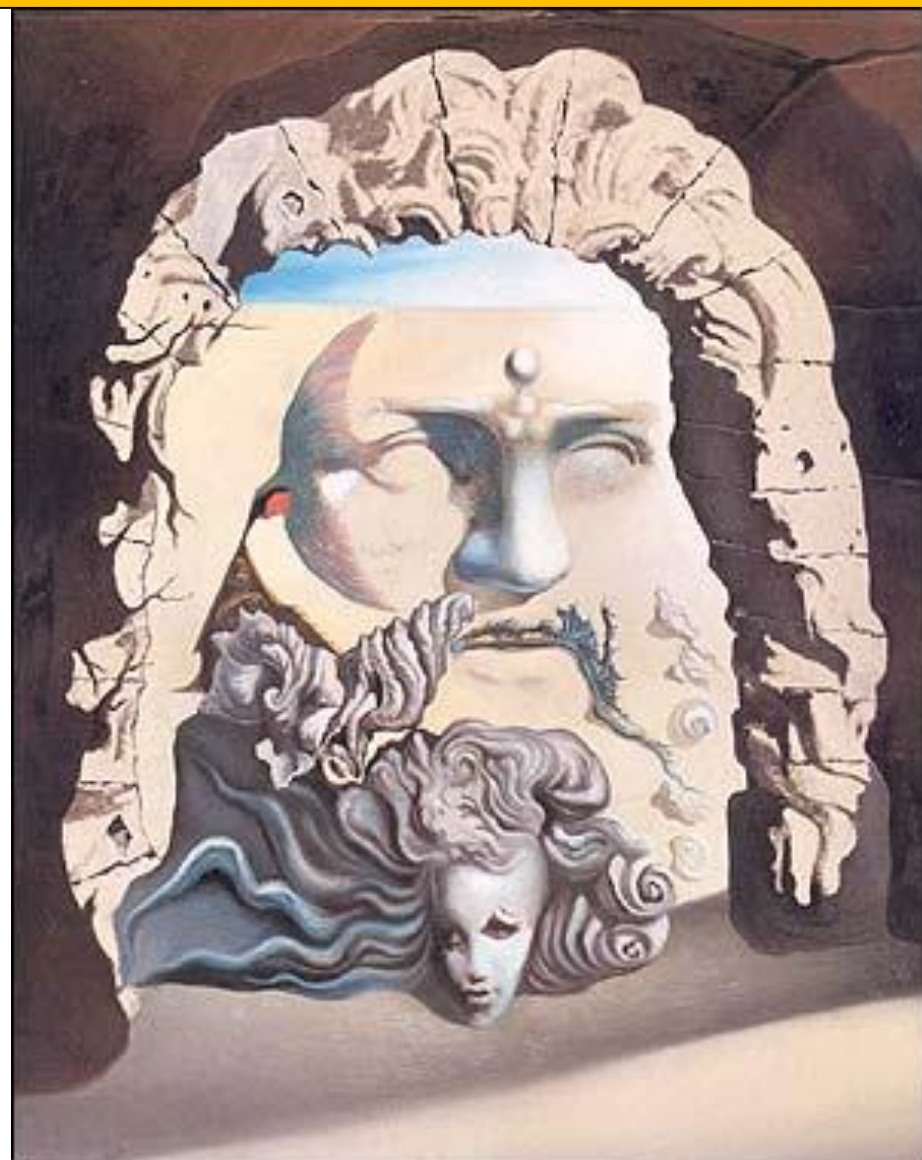


Estes dous xenios do s. XX, chegaron a colaborar nun proxecto común, a película animada "Destino" en 1946, baseada no universo pictórico daliniano...pero nunca chegaría a finalizarse. No 2003 estreouse un curto de 6 minutos, cos bocetos e debuxos do proxecto orixinal.

DISNEY DALI



DESTINO



Recursos: "Destino"



❑ Os seus inicios discorren entre o Fauvismo, o Cubismo e o Dadaísmo.

❑ Instalado en París en 1920, evolucionou cara o recién creado Surrealismo, destacando como un dos seus máximos expoñentes.



❑ Aportou unha **visión do seu inconsciente máxica e lírica**, chea de gran fantasía.

❑ Sobre fondos brancos o azuis e cunha gama de cores brillantes (amarelos, vermellos, verdes, azuis) creaba no espazo diferentes signos recoñecibles (estrelas, soles, gatos, peixes, escaleiras, insectos) cun forte **contido simbólico**.



Prácticos: "O carnaval de Arlequín"



Prácticos: “Mulleres e paxaros á luz da lúa”



Continuará... ■